

2

设计与制作

导向标牌设计

生活中到处都有各种导向标牌，它是一种简洁易识别的视觉信息，不仅给我们带来很多方便，而且美化着我们的生活。



旅游景点的导向标牌



上海海洋馆导向标牌



红十四军纪念馆导向标牌

🗨️ 说说这些标牌传递着什么信息，有什么特色。



运动场馆导向标牌



北京国际机场导向标牌



图书馆导向标牌 (教师示范作品)

📌 标牌就是用于制作标志的指示牌，上面有文字、图案等内容，起到指明方向和警示提醒的作用。

学生作品



学习活动

• 请你为校园或社区设计一个醒目又美观的导向标牌。

多功能教室导向标牌 (教师示范作品)

🔧 使用工具时要注意安全。

我和我的亲人

孩子的健康成长，离不开亲人的呵护。请你回忆生活中和亲人在一起的温馨、快乐时光，用画笔把亲情永远地留住。



洗澡（油画） 1880 卡萨特（美国）

美国女画家卡萨特的这幅作品，表现了妈妈给孩子洗澡时的情景，整个画面洋溢着浓浓的母爱。



爱妈妈



一家三口学街舞

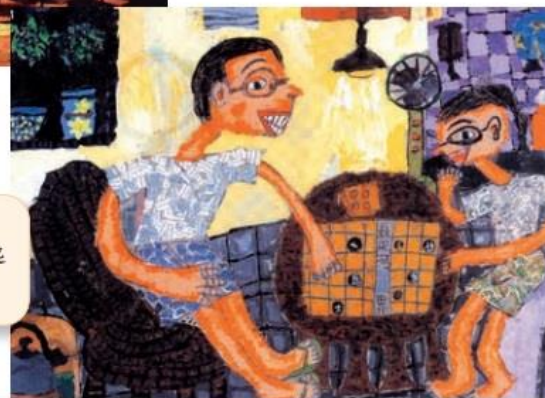
学习活动

- 向同学介绍自己的亲人，夸夸他们，把和亲人在一起的幸福场景画下来。



妈妈和我

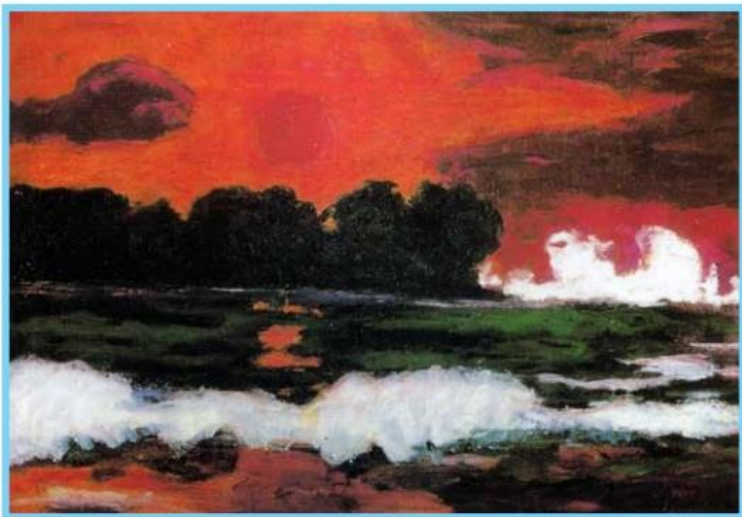
学生作品



我和爸爸下象棋

多变的大自然

日月更替，斗转星移，大自然每天都发生着变化，如果你留心观察，就会发现它的美丽与神奇。



南海的太阳（油画）埃米尔·诺尔德（德国）

天空在太阳的照射下，早、中、晚都会有不同的变化。在这幅作品中，作者抓住日落的情景，用浓重的色彩表现了夕阳西下晚霞满天的美丽景色。



闪电

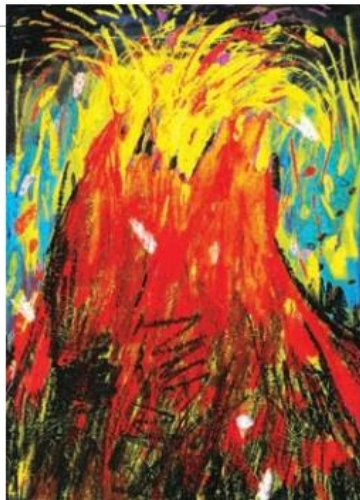


雾凇



火山爆发

沙尘暴



愤怒的火山



沙尘暴来了



美丽的大海



湖光秋色



创作时要选取最能表现主题的事物，还要发挥工具材料的特点。

学生作品



龙卷风

学习活动

- 大自然丰富多变，选取你感受最深的一面，把它画出来。