

## 第一节 艺术歌曲

### 曲目一：《送别》

#### 【作者介绍】

李叔同（1880—1942），名文涛，号叔同。我国早期话剧活动家、音乐家、美术教育家。1908年入上海南洋公学，1905年至1910年间，在日本学习西洋绘画和音乐。归国后，在杭州、南京等地学校任教，培养了一批艺术人才。他在艺术领域兴趣广泛，才华横溢，留下很多诗词、绘画、书法作品，以及大量优秀的歌曲。他的代表性音乐作品《送别》《祖国歌》和《春游》等曾在青年中广泛流传。歌集有《国学唱歌集》《清凉歌集》和《李叔同歌曲集》等。他所编配的学堂乐歌或忧国忧民，或触景生情，艺术水平达到很高的境地。



#### 【歌曲介绍】

这首歌曲是我国学堂乐歌的代表作品，创作于清末民初时期。作者引用了美国作曲家奥特威的作品《梦见故乡和母亲》的旋律填词而成。歌曲诉说一种离别之情，哀怨凄凉，乐曲短小、简洁，文辞秀美隽永，富于意境和韵味。

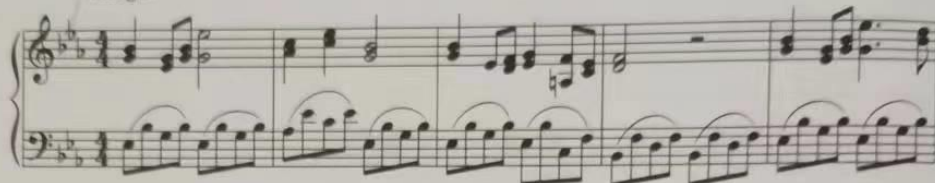
#### 【教学提示】

此曲是声乐学习初级阶段的歌曲，歌唱音量不能过大，要把握歌曲的情感和基调，气息平稳而连贯，声音要纯净、柔美，始终保持声音的自然流畅。

# 送 别

李叔同词  
[美]奥特威曲

Allegro



6

长 亭 外, 古 道 边,

The first line of lyrics is set to music. The vocal line starts with a whole rest for four measures, then enters with the lyrics. The piano accompaniment continues with its eighth-note pattern.

11

芳 草 碧 连 天。 晚 风 拂 柳 笛 声 残, 夕 阳 山 外

The second line of lyrics is set to music. The vocal line continues with the lyrics. The piano accompaniment features a more active eighth-note pattern.

16

山。 天 之 涯, 地 之 角, 知 交 半 零 落。

The third line of lyrics is set to music. The vocal line concludes with the lyrics. The piano accompaniment maintains its rhythmic accompaniment.

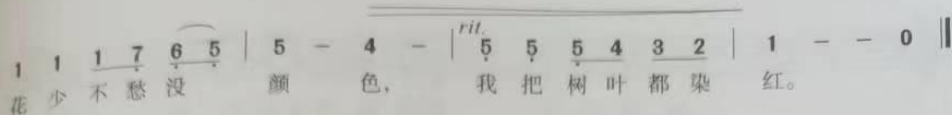
21  
 觚 浊 酒 尽 余 欢， 今 宵 别 梦 寒。 长 亭 外，

26  
 古 道 边， 芳 草 碧 连 天 问 君 此 去 几 时 来，

31  
 来 时 莫 徬 徊。 天 之 涯， 地 之 角， 知 交 半 零

36  
 落。 人 生 难 得 是 欢 聚， 惟 有 别 离 多！





### 曲目五：《故乡的小路》

#### 歌曲介绍

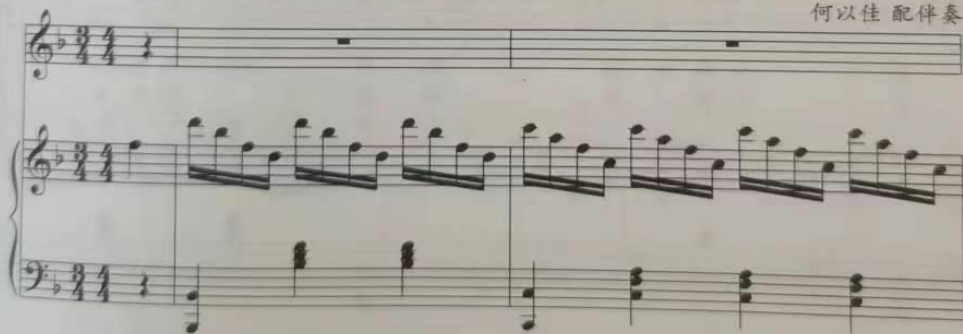
《故乡的小路》这首歌曲的歌词质朴、亲切感人，曲调抒情优美，它通过对故乡小路的回忆，描绘了童年的欢乐和幸福，描绘了妈妈的抚摸和嘱咐，反映了作者思念家乡、思念母亲的情感。

#### 教学提示

歌曲的旋律以自然音区为主，演唱时要注意气息的控制，深情含蓄带有回忆的心情和语气。歌曲中的“路”“福”“诉”“咐”“住”每个字的发音要准确，每个音都要圆润、明亮。特别是尾声中的哼鸣要轻松、自然。

## 故乡的小路

陈克正词  
徐露曲  
何以佳伴奏



3

我那故乡的小路， 是我  
我那故乡的小路， 是我

7

童年走过的路， 路旁盛开的小花， 给我  
离家走过的路， 妈妈抚摸的我的衣裳， 轻轻

11

欢 乐 和 幸 福。 啊 弯 弯 的 小  
对 我 嘱 咐。 啊 弯 弯 的 小

路, 路, 梦中我思念的路, 啊  
路, 梦中我思念的路, 啊

路旁的小花, 时刻向我倾诉。  
妈妈的话儿, 在我心中永记。

住。 嗨……





*p* 2. 3 2 1 | 5. 6 6 2 | 1 - - - | 5 6. 5 3 5 3 | 2 2. 3 6 5 |  
扶老携幼 四处逃 亡。 丢掉了爹 娘 回不了家

稍快 2 6 3 - | 2 (2 2 3 | 5 6 i 6 | 2 3 i 2 | 6 - ) | 5 3 5 | i 2 3 6 5 | 3 5 3 |  
多! 黄水 奔 流 日 夜

慢 2. 3 | 1. 3 | 2 1 | 6 1 2 3 | 2 - | 5. 6 | 2. 3 i 6 | 5. 3 | 2 6 |  
忙, 妻 离 子 散 天 各 一 方, 妻 离 子 散 天 各 一

1 - | i - | (2 2 3 | 5 6 i 6 | 2 3 i 2 | 6 i 3 2 | i - ) |  
方。

## 曲目二十一：《长城谣》

## [作者简介]

刘雪庵（1905—1985），四川铜梁人，1925年进入成都美术专科学校学习绘画、钢琴、小提琴，并接触昆曲及其他民间音乐。1931年在上海国立音乐专科学校，师从萧友梅、黄自学习作曲。曾编辑出版音乐刊物《战歌》，后从事音乐教育，并创作了诸多歌曲、钢琴曲及电影音乐。



## [歌曲介绍]

歌曲歌颂了象征中华民族的长城，表达了人民群众要把日本帝国主义赶出中国的决心。曲调苍凉悲壮、流畅亲切，并富有民族风格。歌曲的曲调是以典型的五声音阶和民谣体写成，采用单二部略加变化，具有很强的感情色彩。

## [教学提示]

演唱时，力求咬字与情绪紧密结合起来，用干净又略带委婉悲凉的声音，表现流亡者的苦难。气息要深、要连贯，最后一段是全曲的高潮处，要注意内在的情感，表现出积压在内心的反抗精神。

# 长城谣

潘子农 词  
刘雪庵 曲

Adante

*mp*

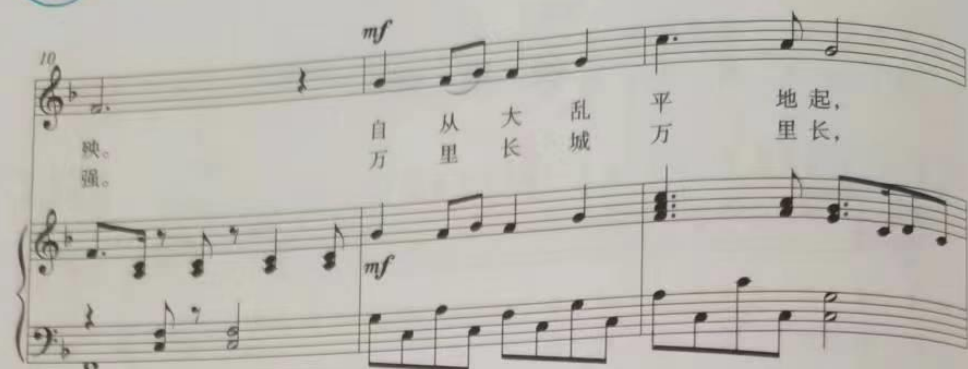
1. 万 里 长 城  
2. 没 齿 难 忘

万 里 长， 长 城 外 面 是 故 乡，  
仇 和 恨， 日 夜 只 想 回 故 乡，

高 梁 肥 大 豆 香， 遍 地 黄 金 少 灾  
大 家 拼 命 打 回 去， 哪 怕 恶 寇 逞 豪

10 *mf*

映。强。 自 从 大 乱 平 地 起，  
万 里 长 城 万 里 长，




13 *mf*

奸 淫 掳 掠 苦 难 当， 苦 难 当  
长 城 外 面 是 故 乡， 四 万 万 同 胞



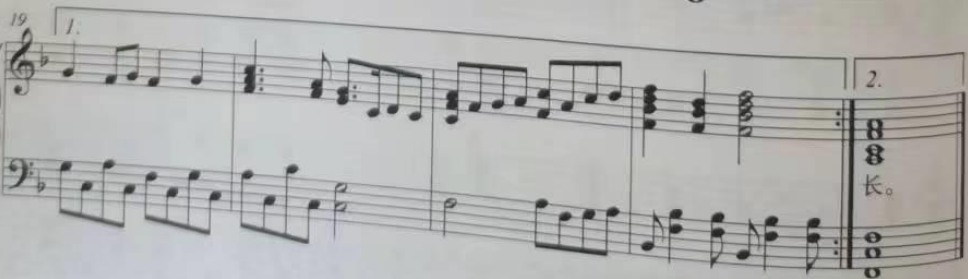
16

奔 他 方， 骨 肉 离 散 父 母 丧。  
心 一 样， 新 的 长 城 万 里



19 1. 2.

长。



1=  
中板  
*mf*  
(5)

5  
长  
日

5  
遍  
哪

3  
好  
长

5  
骨  
新

3

[作

与