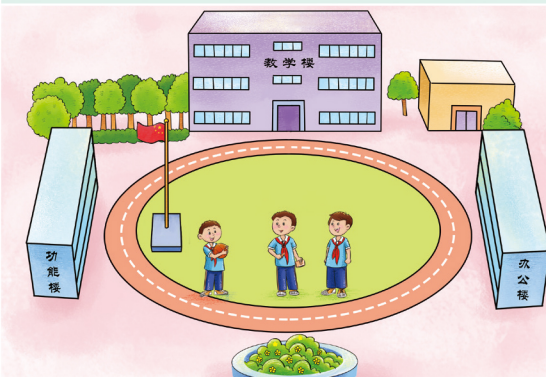




义务教育教科书

科学学生活动手册

二年级（下册）



河北人民出版社

义务教育教科书



科学学生活动手册

二年级（下册）

班级_____

姓名_____

河北人民出版社
石家庄

主 编 胡 军 朱正歌
执行主编 朱正歌
副 主 编 李进起 李文娜 郭中领
编写人员 武敏星 陈 琳 李晶晶 马 宁
朱正歌 李文娜

插图制作 雨青工作室
版式设计 瑞尔彩图制作有限公司
责任编辑 马 丽 张静中 赵 威 张含晶
美术编辑 李 欣
责任校对 付敬华

义务教育教科书
科学学生活动手册
二年级（下册）

河北人民出版社出版（石家庄市友谊北大街 330 号）
河北新视野彩印有限公司印刷 河北省新华书店发行

787 毫米×1092 毫米 1/16 1.5 印张
2018 年 12 月第 1 版 2021 年 12 月第 4 次印刷
印数：2 812 201—3 726 300
ISBN 978-7-202-13296-8 定价：2.00 元

冀发改价格〔2019〕761 号 冀价审〔2022〕003004 全国价格举报电话：12315
未经授权，不得使用本书图文制作各类出版物及相关产品。
如有印装质量问题，请与本社印制管理部联系调换，电话：0311—88641233



mù lù

目 录



lì yǔ xíng biàn

力与形变

- 1 推力 tuī lì 和 拉力 hé lā lì 1
- 2 改变 gǎi biàn 物 wù 体 tǐ 的 de 形 xíng 状 zhuàng 2
- 3 可 kě 伸 shēn 缩 suō 的 de 橡 xiàng 皮 pí 筋 jīn 3
- 单 dān 元 yuán 评 píng 价 jià 4

chūn hé xià

春和夏

- 4 春 chūn 天 tiān 来 lái 了 le 5
- 5 做 zuò 个 gè 绿 lǜ 色 sè 小 xiǎo 使 shǐ 者 zhě 6
- 6 炎 yán 热 rè 的 de 夏 xià 天 tiān 7
- 单 dān 元 yuán 评 píng 价 jià 8

tǔ rǎng yǔ dòng zhí wù

土壤与动植物

- 7 寻 xún 找 zhǎo 蚂 mǎ 蚁 yǐ 的 de 家 jiā 9
- 8 给 gěi 小 xiǎo 草 cǎo 安 ān 个 gè 家 jiā 10
- 9 种 zhòng 豆 dòu 子 zi 11
- 单 dān 元 yuán 评 píng 价 jià 12

wèi zhì yǔ fāng xiàng

位置与方向

- 10 描 miáo 述 shù 方 fāng 向 xiàng 13
- 11 确 què 定 dìng 位 wèi 置 zhì 14
- 12 做 zuò 个 gè 小 xiǎo 导 dǎo 游 yóu 15
- 单 dān 元 yuán 评 píng 价 jià 16

wǒ men de xiào yuán

我们的校园

- 13 制 zhì 作 zuò 校 xiào 园 yuán 模 mó 型 xíng (一) yī 17
- 14 制 zhì 作 zuò 校 xiào 园 yuán 模 mó 型 xíng (二) èr 18
- 单 dān 元 yuán 评 píng 价 jià 19



tuī lì hé lā lì

推力和拉力



gǎn shòu tuī hé lā

感受推和拉

àn zhào xià tú bǔ chōng tián kòng
按照下图补充填空。



我用的方法：

推



我用的方法：



我用的方法：



我用的方法：



这些方法
的共同点：

推拉物
体时需
要用力。




gǎi biàn wù tǐ de xíng zhuàng

改变物体的形状

niē xiàng pí ní
捏橡皮泥

tián xiě yòng lì de fāng fǎ huà chū xiàng pí ní xíng zhuàng de biàn huà
填写用力的方法，画出橡皮泥形状的变化。

橡皮泥	用力的方法	形状变化
	拉	

gǎi biàn qí tā wù tǐ de xíng zhuàng
改变其他物体的形状

形状改变				
用力方法				
这些方法的共同点：				
物体形状改变了可能是因为：				



kě shēn suō de xiàng pí jīn

可伸缩的橡皮筋





bù tóng wù tǐ de xíng zhuàng biàn huà

不同物体的形状变化

jì lù wù tǐ de xíng zhuàng biàn huà zài duì yìng de cí shàng dǎ "√"

记录物体的形状变化（在对应的词上打“√”）。

物体	用力后的形状	去掉力后的形状
	变了 不变	恢复 不恢复
	变了 不变	恢复 不恢复
	变了 不变	恢复 不恢复
	变了 不变	恢复 不恢复
	变了 不变	恢复 不恢复



lì yǔ xíng biàn

dān yuán píng jià

“力与形变” 单元评价



dān yuán píng jià biǎo
单元评价表

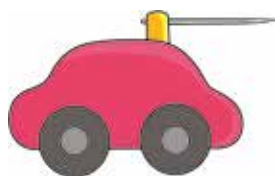
nián 年 yuè 月 rì 日

wǒ xǐ huan de huó dòng 我喜欢的活动	
xué xí huó dòng zì píng 学习活动自评	😊 😐 😞
	néng àn yāo qiú jìn xíng tuī lā wù tǐ de tàn jiū shí yàn 能按要求进行推拉物体的探究实验
	néng yǔ tóng xué jiāo liú tuī lā wù tǐ shí de gǎn shòu 能与同学交流推拉物体时的感受
	néng fā xiàn gǎi biàn wù tǐ de xíng zhuàng xū yào lì de zuò yòng 能发现改变物体的形状需要力的作用
	néng fā xiàn yǒu de wù tǐ xíng zhuàng biàn huà hòu hái néng huī fù 能发现有的物体形状变化后还能恢复
néng zài tàn jiū guò chéng zhōng dà dǎn cǎi xiǎng jī jí fā yán 能在探究过程中大胆猜想，积极发言	
wǒ xué dào de nèi róng 我学到的内容	
jiào shī yì jiàn 教师意见:	jiā zhǎng yì jiàn 家长意见:



wán yì wán
玩一玩

qiǎo zhā qì qiú
巧扎气球。



游戏规则:

在玩具车上固定一根针，推动玩具车，使其行进，让针扎破气球。规定时间内，扎破气球数量多者获胜。

提 示:

注意用力的大小和方向。注意安全，不要被针扎伤。

4

力与形变



chūn tiān lái le

春天来了



guān chá chūn tiān de tè diǎn

观察春天的特点

xiě yì xiě huò huà yì huà chūn tiān xiào yuán lǐ de biàn huà

写一写或画一画春天校园里的变化。



guān chá bìng jì lù chūn tiān lǐ táo shù de biàn huà

观察并记录春天里桃树的变化

日期	枝条	芽	叶
	枝条变长了		出现小嫩叶
	出现了小分枝		叶片长大了
.....



zuò gè lǜ sè xiǎo shǐ zhě

做个绿色小使者



zhēng zuò lǜ sè xiǎo shǐ zhě

争做绿色小使者

zài xià miàn kòng bái chù wán chéng zhēng zuò lǜ sè xiǎo shǐ zhě chàng yì shū
在下面空白处完成“争做绿色小使者”倡议书。

“争做绿色小使者”倡议书



yán rè de xià tiān

炎热的夏天



guān chá bīng miáo shù xià jì duì dòng zhí wù jí rén lèi huó dòng de yǐng xiǎng
观察并描述夏季对动植物及人类活动的影响

xiě yì xiě huà huà yì huà xià tiān lǐ yì xiē dòng zhí wù de tè zhēng
写一写或画一画夏天里一些动植物的特征。



bǐ jiào chūn tiān hé xià tiān yǒu nǎ xiē bù tóng
比较春天和夏天有哪些不同

huà xiào yuán yì jiǎo zhǎn shì tóng yàng chǎng jǐng xià rén lèi shēng huó hé
画校园一角，展示同样场景下人类生活和

dòng zhí wù zài liǎng gè jì jié lǐ de biàn huà
动植物在两个季节里的变化。

春天

夏天

春和夏

7



chūn hé xià

dān yuán píng jià

“春和夏” 单元评价



dān yuán píng jià biǎo

单元评价表

nián

yuè

rì

年

月

日

wǒ xǐ huān de huó dòng 我喜欢的活动	
xué xí huó dòng zì píng 学习活动自评	😊 😐 😞
	néng miáo shù chūn tiān hé xià tiān de tè diǎn 能描述春天和夏天的特点
	néng bǐ jiào chūn tiān hé xià tiān de bù tóng 能比较春天和夏天的不同
	shuō chū jì jié biàn huà duì dòng zhí wù jí rén lèi huó dòng de yǐng xiǎng 说出季节变化对动植物及人类活动的影响
	jù yǒu ài hù dòng zhí wù zī yuán de yì shí 具有爱护动植物资源的意识
	néng yǔ tóng xué jiāo liú zì jǐ de fā xiàn yǔ gǎn xiǎng 能与同学交流自己的发现与感想
wǒ xué dào de nèi róng 我学到的内容	
jiào shī yì jiàn 教师意见：	jiā zhǎng yì jiàn 家长意见：



lián yi lián

连一连



春天



夏天



8

春和夏



xún zhǎo mǎ yǐ de jiā

寻找蚂蚁的家



tǔ rǎngzhōng de dòng wù shì jiè

土壤中的动物世界

cān zhào shì lì bǎ nǐ de fā xiàn jì lù xià lái

参照示例把你的发现记录下来。

土壤中发现的动物	动物的生活方式
	在土壤中建造地下蚁穴



huà yì huà tǔ rǎngzhōng de xiǎodòng wù

画一画土壤中的小动物





gěi xiǎo cǎo ān gè jiā

给小草安个家



gěi xiǎo cǎo ān gè jiā

给小草安个家

用绘画或拍照的方式把你给小草找的家记录下来。

我给小草找的家



tǔ rǎng shàng de zhí wù wáng guó

土壤上的植物王国

记录找到的土壤上生长着的植物



zhòng dòu zi

种 豆 子



zhòng dòu zi
种 豆 子

wán chéng hòu zài nèi dǎ
完 成 后 在 □ 内 打 “√”。



松 土



浇 水



浸 种



出 苗



播 种

用图画记录豆苗的生长



浇 水



不 浇 水



阳 光 下



黑 暗 处



tǔ rǎng yǔ dòng zhí wù dān yuán píng jià

“土壤与动植物” 单元评价



dān yuán píng jià biǎo
单元评价表

nián 年 yuè 月 rì 日

wǒ xǐ huan de huó dòng 我喜欢的活动	
xué xí huó dòng zì píng 学习活动自评	😊 😐 😞
	néng àn yāo qiú jìn xíng zhòng dòu zi de huó dòng 能按要求进行种豆子的活动
	néng guān chá bìng miáo shù zhōu wéi de tǔ rǎng shàng shēng zhǎng zhe de zhí wù hé shēng huó zhe de dòng wù 能观察并描述周围的土壤上生长着的植物和生活着的动物
	néng shuō chū zhí wù de shēng cún hé shēng zhǎng xū yào shuǐ hé yáng guāng 能说出植物的生存和生长需要水和阳光
	néng yǔ tóng xué jiāo liú zì jǐ de fā xiàn 能与同学交流自己的发现
wǒ xué dào de nèi róng 我学到的内容	
jiào shī yì jiàn 教师意见：	jiā zhǎng yì jiàn 家长意见：



xiǎng yi xiǎng
想一想

xià miàn nǎ xiē dòng wù shēng huó zài tǔ rǎng zhōng zài xiāng yīng tú piàn xià
下面哪些动物生活在土壤中？在相应图片下

de nèi dǎ
的□内打“√”。





miáo shù fāng xiàng

描述方向



miáo shù fāng xiàng

描述方向

xuǎn yi xuǎn tián yi tián
选一选，填一填。

问题		前、后、 左、右	东、西、 南、北
教学楼在我的_____边			
教学楼在_____的_____边			
教学楼在_____的_____边			
教学楼在_____的_____边			
向后转， 再描述	教学楼在我的_____边		
	教学楼在_____的_____边		
	教学楼在_____的_____边		
	教学楼在_____的_____边		



què dìng wèi zhì

确定位置



pái duì xíng
排队形

写出最快排队形的描述方法。

画出同学们排好的队形图，
图中标上同学的名字。



wǒ zài nǎ lǐ
我在哪里

jiǎ rú nǐ shì tú zhōng de tóng xué nǐ yīng gāi zěn yàng shuō míng zì jǐ
假如你是图中的同学，你应该怎样说明自己

de wèi zhì
的位置？



我这样说明：

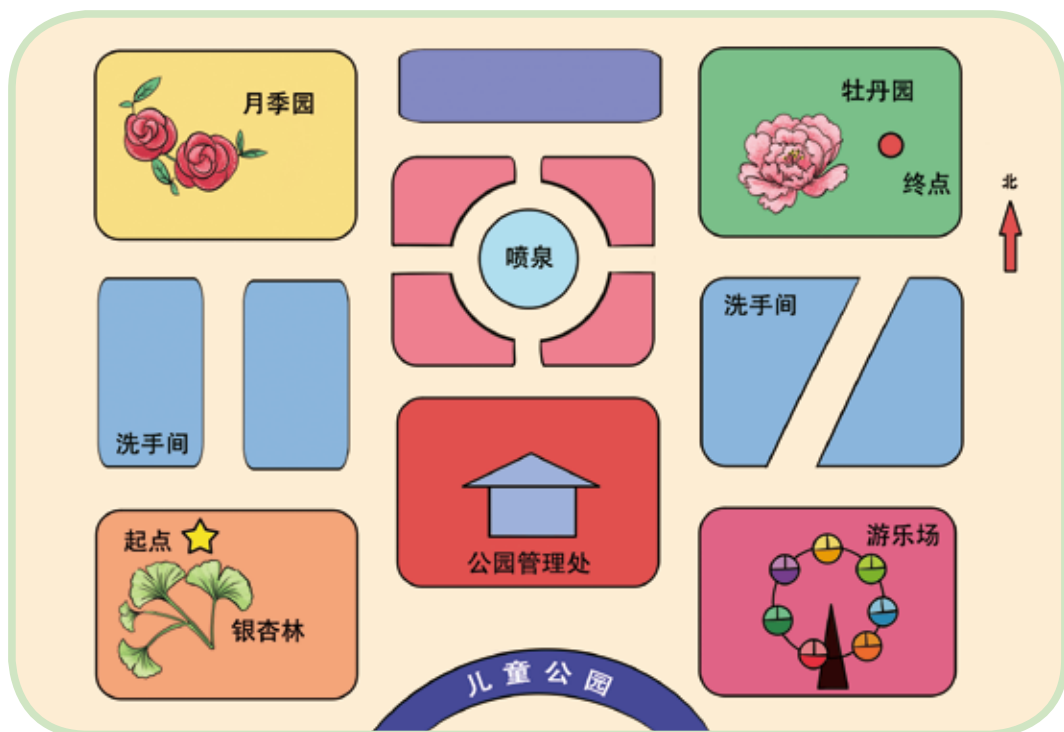


zuò gè xiǎo dǎo yóu

做个小导游



zuò dǎo yóu
做导游



我这样描述牡丹园的位置：

zài tú zhōng huà chū cóng yín xìng lín dào mǔ dān yuán de lù xiàn tú bù
在图中画出从银杏林到牡丹园的路线图。（不

tóng de lù xiàn yòng bù tóng yán sè de bǐ huà yòng hóng bǐ biāo chū zuì jìn de
同的路线用不同颜色的笔画，用红笔标出最近的

lù xiàn
路线。）



wèi zhì yǔ fāngxiàng dān yuán píng jià

“位置与方向”单元评价



dān yuán píng jià biǎo
单元评价表

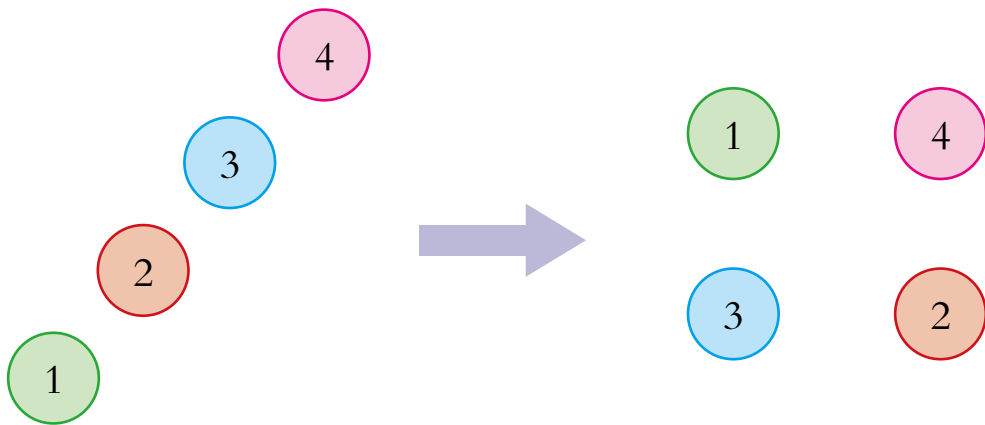
nián 年 yuè 月 rì 日

wǒ xǐ huān de huó dòng 我喜欢的活动	
xué xí huó dòng zì píng 学习活动自评	😊 😐 😞
	néng miáo shù wù tǐ suǒ zài de fāngxiàng 能描述物体所在的方向
	néng miáo shù wù tǐ suǒ zài de wèi zhì 能描述物体所在的位置
	néng rèn dú dǎo yóu píng miàn tú bìng zhǎo dào zhǐ dìng dì diǎn 能认读导游平面图并找到指定地点
néng jī jí yǔ tóng xué jìn xíng jiāo liú 能积极与同学进行交流	
wǒ xué dào de nèi róng 我学到的内容	
jiào shī yì jiàn 教师意见：	jiā zhǎng yì jiàn 家长意见：



shì yì shì
试一试

duì xíng biàn huàn zhōng nǐ zěn yàng zhǐ huī xiǎo zǔ tóng xué biàn huàn wèi zhì
队形变换中，你怎样指挥小组同学变换位置？





zhì zuò xiàoyuán mó xíng

yī

制作校园模型 (一)

guān chá
观察

jiāng zài xiàoyuán zhōng guān chá dào de wù tǐ hé tā de wèi
将 在 校 园 中 观 察 到 的 物 体 和 它 的 位

zhì tián zài xià biǎo zhōng
置 填 在 下 表 中 。

物体	在校园中的位置
 教学楼	

huì tú
绘图

huà chū xiàoyuán píng miàn tú
画 出 校 园 平 面 图 。

我们的校园





zhì zuò xiào yuán mó xíng èr

制作校园模型 (二)

zhǔn bèi
准备

wán chéng hòu zài nèi dǎ
完成后在□内打“√”。



1



2



3



4



5



6



7

zhì zuò
制作

wán chéng hòu zài nèi dǎ
完成后在□内打“√”。



1



2



3



4



5



6

píng bǐ
评比

请用下表评价
校园模型。



作品	位置准确 ★★★★	造型美观 ★★★★	新颖独特 ★★★★



wǒ men de xiào yuán

dān yuán píng jià

“我们的校园” 单元评价



dān yuán píng jià biǎo

单元评价表

nián

yuè

rì

年

月

日

wǒ xǐ huān de huó dòng 我喜欢的活动	
xué xí huó dòng zì píng 学习活动自评	😊 😐 😞
	néng rèn zhēn guān chá xiào yuán nèi de wù tǐ 能认真观察校园内的物体
	néng huà chū xiào yuán píng miàn tú 能画出校园平面图
	néng shǐ yòng duō zhǒng cái liào zhì zuò xiào yuán mó xíng 能使用多种材料制作校园模型
	néng duì xiào yuán mó xíng jìn xíng gǎi jìn 能对校园模型进行改进
	néng yǔ tóng xué jiāo liú zì jǐ de fā xiàn 能与同学交流自己的发现
néng dà dǎn xiǎng xiàng yǒng yú chuàng xīn 能大胆想象，勇于创新	
wǒ xué dào de nèi róng 我学到的内容	
jiào shī yì jiàn 教师意见：	jiā zhǎng yì jiàn 家长意见：



xuǎn yì xuǎn

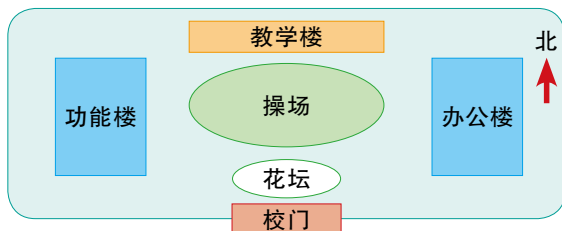
选一选

guān chá xiào yuán píng miàn tú

xià liè shuō fǎ zhèng què de shì

观察校园平面图，下列说法正确的是（ ）。

- ① 教学楼在操场南边
- ② 办公楼在操场东边
- ③ 花坛在校门南边
- ④ 功能楼在操场北边



科学学生活动手册

KEXUE XUESHENG HUODONG SHOUCHE



绿色印刷产品

ISBN 978-7-202-13296-8



9 787202 132968 >

定价：2.00 元