

2021 南开区教师招聘音乐学科试题

一、单项选择(第 31 题~第 60 题, 每题 0.8 分, 共 24 分)

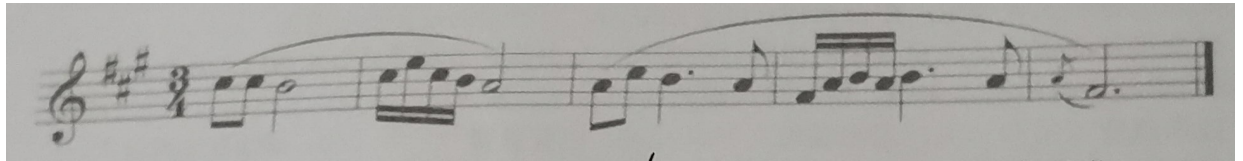
1、《阿细跳月》是()的民歌。

- A、苗族
- B、侗族
- C、彝族
- D、瑶族

2. 春秋时期, 孔子兴办“私学”, 以“六艺”作为传授的主要科目, “六艺”指()。

- A、礼、乐、易、御、书、数
- B、礼、乐、射、御、书、数
- C、艺、射、诗、御、书、数
- D、礼、诗、兵、御、书、数

33、下面谱例的调式是()。



- A、升 f 小调
- B、A 大调
- C、升 F 羽调
- D、A 宫调式

34、下图属于()的代表性乐器组合。



- A、印度尼西亚
- B、黎巴嫩
- C、日本

D、韩国

35、创作了清唱剧《长恨歌》的作曲家是()。

A、萧友梅

B、赵元任

C、黄自

D、黎锦晖

36、2008年北京奥运会主题曲《我和你》是由作曲家()创作的。

A、郭文景

B、谭盾

C、叶小刚

D、陈其钢

37、歌曲《歌唱祖国》的指挥图示是()。

A、二拍子

B、三拍子

C、四拍子

D、五拍子

38、下列脸谱属于京剧行当中的()角。



A、生

B、旦

C、净

C、丑

39、下面谱例的合唱类型是()。

A、混声四部合唱

B、男女声二部合唱

C、男声二部合唱

D、女生二部合唱

40、古琴曲《流水》是一首（ ）古琴之曲。

A、虞山派

B、广陵派

C、泛川派

D、九嶷派

41、创立幼儿小提琴教学法的音乐教育家是（ ）。

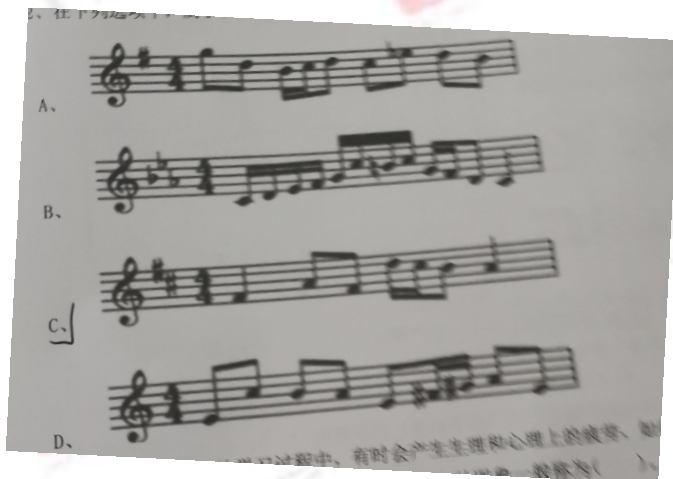
A、奥尔夫

B、柯达伊

C、达不克罗篮

D、铃木镇一

42. 在下列选项中，属于和声大调旋律的是（ ）。



43、学生在音乐技能的学习过程中，有时会产生生理和心理上的疲劳，处在音乐练习中出现进步的暂时停顿现象，并呈现出下降趋势，这种现象般你为（ ）。

A、平衡期现象

B、平稳期现象

C、高原期现象

D、（选项缺失）

44、下列选项中，2001年被列入“非物质文化进产代表作名录”的是（ ）。

A、昆曲

B、古琴

C、蒙古族长调

D、维开尔族十二水卡调

45、电影《风云儿女》的主题歌《义勇军进行曲》创作于()年。

A、1930

B、1935

C、1940

D、1945

46、与 rall. 意思相同的表情术语是()。

A、cresc.

B、deerece.

C、sim.

D、fit.

47、课堂上,老师让学生默唱歌曲,这种形式培养了学生的()能力。

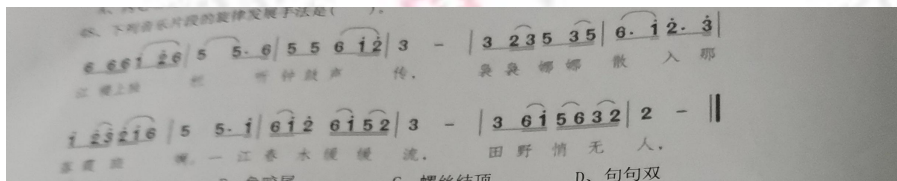
A、内心听觉

B、即兴创作

C、情感表达

D、体态律动

48、下列音乐片段的旋律发展手法是()。



A、起承结合

B、鱼咬尾

C、螺丝结顶

D、句句双

49、下列各调中,不属于调号为三个升号的同宫系统调的是()。

A、b 商调

B、f 羽调

C、升 c 角调

D、E 徵调

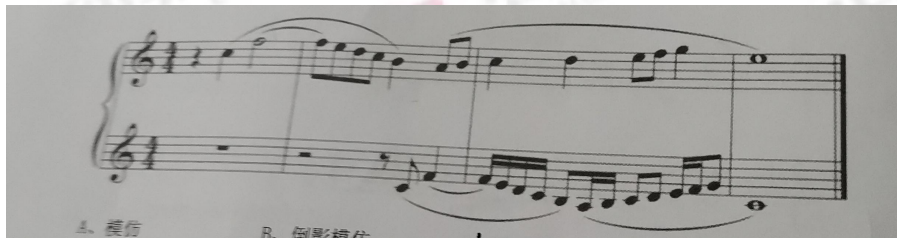
50、下列影视歌曲是由赵季平创作的是()。

- A、《滚滚长江东逝水》
- B、《重整河山待后生》
- C、《好汉歌》
- D、《好人一生平安》

51、() 作曲家皮亚佐拉创立了“新探戈乐派”。

- A、阿根廷
- B、西班牙
- C、葡萄牙
- D、墨西哥

52、下面谱例使用的复调技术是()。



- A、模仿
- B、倒影模仿
- C、模进
- D、缩小模仿

53、成语“三月不知肉味”是孔子对()的评价。

- A、《云门》
- B、《威池》
- C、《韶》
- D、《大武》

54、创作于 20 世纪 60 年代的管弦乐作品《春节组曲》的作者是()。

- A、李焕之
- B、丁善德
- C、马思聪
- D、王义平

55、钢琴从低到高的总音域是()。

- A、B-c⁴
- B、A₂-c⁵
- C、A-c⁵
- D、A₂-a²

56、“残疾儿童应该有机会参与歌唱”，关注所有被排斥、被边缘化的群体，提倡教育为所有人提共均等机会的教育新理念是()。

- A、多元文化教育
- B、国际理解教育
- C、通识教育
- D、全纳教育

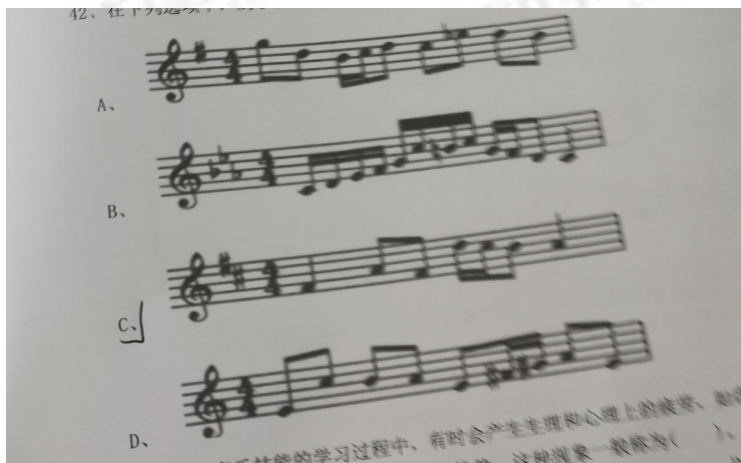
57、下列属于印象主义(“印象派”)音乐代表的是()。

- A、德彪西《牧神午后》
- B、斯特拉文斯基《春之祭》
- C、条可夫斯基《四季》
- D、巴赫《十二平均律钢琴曲集》

58、符合“起承结合”4乐句结构特征的乐曲是()。

- A、《孟姜女》
- B、《桃花红杏花白》
- C、山西《绣荷包》
- D、《兰花花》

59、属于对比复调的是()。



60、比“Moderato”所要求的速度慢的是()。

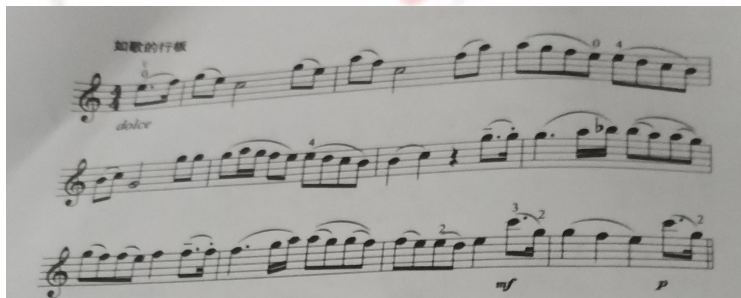
- A、Allegro
- B、Allegretto
- C、Lento
- D、Presto

二、多项选择(第 61 题~第 70 题, 每题 1.2 分, 共 12 分)

61、下列作品源自音乐与戏剧的结合的是()。

- A、《北风吹》
- B、《红旗颂》
- C、《红梅赞》
- D、《黄水谣》
- E、《绣红旗》

62、下列乐谱的作者和()被人称之为“维也纳古典乐派三杰”。



- A、勋伯格
- B、莫扎特
- C、韦伯恩
- D、贝多芬
- E、贝尔格

63、我国古代的音乐美学著作主要包括()。

- A、《乐记》
- B、《声无哀乐论》
- C、《文心雕龙》
- D、《诗品》
- E、《溪山琴况》

64、歌曲音乐主题结构形态包括()。

- A、乐汇型
- B、乐节型
- C、乐段型
- D、乐句型
- E、乐章型

65、被称为“临川四梦”的是()。

- A、《西厢记》
- B、《窦娥冤》
- C、《还魂记》
- D、《汉宫秋》
- E、《牡丹亭》

66、属于古琴特有的乐谱包括()。

- A、文字谱
- B、纽姆谱
- C、工尺谱
- D、减字谱
- E、律吕字谱

67、()都是浪漫主义时期的重要作曲家。

- A、海顿
- B、莫扎特
- C、门德尔松
- D、舒伯特
- E、舒曼

68、《黄河大合唱》所包含的乐章有()。

- A、《黄河怨》
- B、《黄河愤》
- C、《保卫黄河》
- D、《黄水谣》
- E、《黄河船夫曲》

69、根据德国音乐学家萨克斯的分类法，乐器可以分为()。

- A、膜鸣乐器
- B、打击乐器
- C、吹管乐器
- D、电鸣乐器
- E、体鸣乐器

70、下列乐曲中属舞剧体裁的是()。

- A、《水草舞》
- B、《四小天鹅舞》
- C、《女战士和炊事班长的舞蹈》
- D、《骷髅之舞》
- E、《邀舞》

II 卷

论述题（第 1 题—第 2 题，共 14 分）

1、（8 分）分析歌曲《我和你》。要求：写出作品的调式调性、结构曲式以及论述旋律特征。

我 和 你
You and me
第二十九北京奥运会主题歌

1 = \flat B 4/4 词曲：Chen Qigang

3 5 1 - | 2 3 5̣ - | 1 2 3 5 | 2 - - - |
我 和 你 心 连 心， 同 住 地 球 村。
you and me form the world heart to heart

3 5 1 - | 2 3 6̣ - | 2 5̣ 2 3 | 1 - - - |
为 梦 想 千 里 行， 相 会 在 北 京。
we ne family for dreams we are thou-sand sof mi - les.

6 - 5 - | 6 - 1 - | 2 6 3 5 | 2 - - - |
来 吧 朋 友， 伸 出 你 的 手，
we meet in Beijing come together the joy we share

3 5 1 - | 2 3 6̣ - | 2 5̣ 2 3 | 1 - - - ||
我 和 你 心 连 心， 永 远 一 家 人。
you and me form the world forever we are one family.

2、(6分)分析民歌《脚夫调》，要求：写出民歌体裁、曲式结构以及旋律特征。

脚 夫 调

陕西民歌

1 = C $\frac{2}{4}$
慢 自由地

5 1 1 1 1	2 5.	5 1 5	2	1. 0
1. 三月里的个太阳	红	又	红,	
2. 我想起的个我家	好	心	伤,	
3. 离家到的个如今	三	年	整,	
4. 我在的个门外	你	在	家,	

5 1 1 1	2 5 2 1 2	5 2 1	6 5 6	5 -
为什么我赶脚人儿哟	这样苦	命?		
可恨的王家奴才哟	把我逼	走!		
不知道那个妻儿哟	还在家	中?		
不知道咱娃娃哟	干些什	么?		