

## 教育理论综合知

### 一、选择题

#### 1. 【答案】A

【解析】《中小学教师职业道德规范》（2008年修订）中规定，教师职业道德包括：爱国守法；爱岗敬业；关爱学生；教书育人；为人师表；终身学习。其中为人师表要求教师坚守高尚情操，知荣明耻，严于律己，以身作则。衣着得体，语言规范，举止文明。关心集体，团结协作，尊重同事、家长。作风正派，廉洁奉公。自觉抵制有偿家教，不利职务之便谋取私利。

#### 2. 【答案】B

【解析】3月18日，中共中央总书记、国家主席、中央军委主席习近平在北京主持召开学校思想政治理论课教师座谈会并发表重要讲话。他强调，新时代贯彻党的教育方针，要坚持马克思主义指导地位，贯彻新时代中国特色社会主义思想，坚持社会主义办学方向，落实立德树人的根本任务，坚持教育为人民服务、为中国共产党治国理政服务、为巩固和发展中国特色社会主义制度服务、为改革开放和社会主义现代化建设服务，扎根中国大地办教育，同生产劳动和社会实践相结合，加快推进教育现代化、建设教育强国、办好人民满意的教育，努力培养担当民族复兴大任的时代新人，培养德智体美劳全面发展的社会主义建设者和接班人。

#### 3 【答案】D

【解析】直观性原则是指在教学中引导学生直接感知事物、模型或通过教师用形象语言描绘教学对象，使学生获得丰富的感性认识。夸美纽斯指出凡是需要知道的事物，都要通过事物本身来学习，应该尽可能把事物本身或代替它的图像呈现给学生，这就是直观性原则的典型体现。

#### 4. 【答案】c

【解析】《中华人民共和国教育法》第十九条，国家实行九年制义务教育制度。第二十条，国家实行职业教育制度和继续教育制度。第二十一条，国家实行国家教育考试制度。第二十二条，国家实行学业证书制度。第二十三条，国家实行学位制度。第二十五条，国家实行教

育督导制度和学校及其他教育机构教育评估制度。

5. 【答案】C

【解析】《中国学生发展核心素养》中指出，核心素养以培养“全面发展的人”为核心，分为文化基础、自主发展、社会参与 3 个方面，综合表现为人文底蕴、科学精神、学会学习、健康生活、责任担当、实践创新六大素养，具体细化为国家认同等 18 个基本要点。

二、选择题

6.

【答案】D.慢板

【解析】广板 Largo、庄板 Grave、柔板 Adagio。故此题选 D。

7.

【答案】A.大小七和弦

【解析】以 C 自然大调上为例，属音上构成的七和弦 5724，大三和弦+小七度，构成大小七和弦。故此题选 A。

8.

【答案】B. 德国

【解析】贝多芬是古典主义时期，德国人。故此题选 B。

9

【答案】C.

【解析】小字一组的 b 到小字二组的 e，7123 之间包含 2 个全音，1 个半音，共五个半音。故此题选 C。

10.

【答案】D.《白毛女》

【解析】《白毛女》是我国的第一部新歌剧，是中国新歌剧的里程碑式的作品。故此题选 D。

11

【答案】A.长笛

【解析】长笛属于西洋乐器中的木管乐器。故此题选A。

12.

【答案】c.山歌

【解析】陕北民歌《赶牲灵》属于山歌中一般山歌中的信天游。故此题选C。

13.

【答案】B.冼星海

【解析】《黄河大合唱》的词作者是光未然，曲作者是冼星海。故此题选B。

14.

【答案】c.四

【解析】三和弦有四种，大三和弦、小三和弦、增三和弦、减三和弦。故此题选C。

15.

【答案】A.约翰·斯特劳斯

【解析】约翰·斯特劳斯奥地利作曲家，被誉为“圆舞曲之王”。

16.

【答案】c

【解析】七和弦的转位有三种，第一转位是以三音为低音，叫做五六和弦、第二转位是以五音为低音，叫做三四和弦、第三转位是以七音为低音，叫做二和弦。故此题选C。

17.

【答案】c.古琴

【解析】《酒狂》为阮籍所做的古琴曲。

18.

【答案】c.以c为角的徵调式

【解析】c为角，可以推出主音为降E，此题有问题，选择最优选项C即可。故此题选C。

19.

【答案】c.变奏曲式

【解析】《少女的祈祷》是采用变奏曲式写成的，全曲结构为：引子+主题+变奏I+变奏II+变奏III+变奏IV，降E大调，4/4拍。全曲的和弦由属七和弦和主三和弦组成。变奏曲式是由原始陈述的主题以及它的一系列变奏陈述的变体，按照一定的逻辑关系组合起来而形成的一种曲式。即以一个主题为主导，利用再现，循环，奏鸣等原则，对主题进行多次变奏反复从而具有整体上的层次感和逻辑性，不是杂乱无章的简单堆积。故此题选C。

20.

【答案】B.B大调

【解析】A大调的近关系调有：升f小调、E大调、升c小调、D大调、b小调。B大调不属于。故此题选B。

21.

【答案】C.上波音 波音是由主要音符开始，向上或向下与相邻的音符之间快速波动的装饰音。

【解析】A\B\D回音是一种由四个音或五个音组成的旋律型，有顺回音和逆回音两种。故此题选C。

22.

【答案】B.复拍子.

【解析】由相同的单拍子组合而成的拍子，叫做“复拍子”。如：4/8、6/8、9/8、12/8。A.单拍子：只有一个强拍的二拍子和三拍子，叫做“单拍子”。如：2/2、2/4、2/8、3/8、3/4、3/2；B.混合拍子：由两个或两个以上不同的单拍子组合而成的拍子，叫做“混合拍子”。常见的混合拍子有五拍子和七拍子两种。如：5/4、5/8；7/4、7/8。D.变拍子:包括变换拍子和交错拍子。(1)变换拍子：在乐曲中，各种拍子交替出现，叫做“变换拍子”。如：变换拍子可以把不同拍子集中写在乐曲的开头，也可分散写在乐曲中。

(2) 交错拍子：几种拍子同时进行，叫做“交错拍子”。在交错拍子中，强拍的位置可能是相同的，也可能是不同的。故此题选 B。

23.

【答案】D.四

【解析】A.第一乐章:不太快的略呈庄严的快板，d 小调，2/4 拍子，奏鸣曲式。最开始在低沉压抑的气氛下由弦乐部分奏出，而后逐渐加强，直至整个乐队奏出威严有力，排山倒海式的全部主题。B.第二乐章:极活泼的快板，d 小调，3/4 拍子，庞大的诙谐曲式。具有精力充沛的奥地利民间舞曲“连德勒”的特征。C.第三乐章，如歌的柔板，降 B 大调，4/4 拍，不规则的变奏曲式。两个主题，其中第一主题充满了静观的沉思，具有强烈的抒情性和哲理性。法国著名作曲家、乐评家柏辽兹评价此乐章是“伟大的乐章”。D.第四乐章，第四乐章单独占据一个轨道，也有一些唱片把序奏部分和人声独唱、重唱、合唱部分分为两轨，但其实上两者都属于第四乐章这个整体。其中的人声部分所演唱的也就正是德国诗人席勒的诗作《欢乐颂》。接着木管徐徐的引出了“欢乐颂”的主题，好像一缕阳光突破浓密的云层洒向大地，整个欢乐的主题渐渐拉开序幕，贝多芬真正的理想王国就在眼前！故此题选 D。

24.

【答案】D.清角、变宫

【解析】在五声调式的基础上加入清角（4）和变宫（7），构成七声清乐调式。

在五声调式的基础上，加入变徵（ $\sharp 4$ ）和变宫（7），构成七声雅乐调式。

在五声调式的基础上，加入清角（4）和闰（ $\flat 7$ ），构成七声燕乐调式。故此题选 D。

25.

【答案】C.I、III、V

【解析】I、III、V 级为稳定音级（构成大三和弦）；I、IV、V 级为正音级（各音级均可构成大三和弦）。故此题选 C。

三、填空题（20 空，每空 1 分，共 20 分。）

26.

【答案】乐音；噪音

【解析】音是由于物体的振动而产生的。音分为乐音与噪音两种。乐音是指振动规则的音；噪音是指振动不规则的音。

27.

【答案】国际标准

【解析】国际标准音即小字一组的 a。

28.

【答案】增二度、减七度、减四度、增五度

【解析】在和声调式中，由于和声大调第六级相较于自然大调第六级降低了一个半音，因而产生了自然大、小调中没有的增二度、增五度、减四度、减七度。这四种音程为和声调式所特有，所以叫做和声调式的特性音程。

29.

【答案】自然大调、和声大调、旋律大调

【解析】以 C 为主音，主音上方的三度音为大三度，因而主音三和弦为大三和弦的调式，叫做大调式。大调式有三种形式：自然大调、和声大调（降 VI 级）、旋律大调（下行降 VI、VII 级）。

30.

【答案】两

【解析】将基本音符分为均等的三部分，用来代替基本划分的两部分，这就是我们通常说的“三连音”。

31.

【答案】单

【解析】一个八度之内的音程，叫做单音程。超过一个八度之外的音程叫复音程。

32.

【答案】宫、商、角、徵、羽

【解析】按照纯五度排列起来的五个音（宫、商、角、徵、羽）所构成的调式，叫做五声调式。五声调式的特点：缺少半音和“三整音”等尖锐倾向，宫—角之间形成五声调式中的唯一大三度。

33.

【答案】节奏

【解析】节奏是音乐的骨骼，是塑造音乐形象的重要手段，人们常常运用千变万化的节奏，

使音乐丰富多彩。

34.

【答案】主音；调性

【解析】在传统音乐理论中，由若干个音合理的组织在一起，并以某个音为中心构成一个体系叫调式，调式的性质、特点叫调性。

35. 略

36. 略

37

【答案】

- |              |               |
|--------------|---------------|
| 1. 大三        | 2. 大三六（大三六）   |
| 3. 小三四六（小四六） | 4. 减三四六（减四六）  |
| 5. 减小七（半小七）  | 6. 小七五六（小五六）  |
| 7. 小七三四（小三四） | 8. 减小七（半减七）   |
| 9. 大小七       | 10. 大七五六（大五六） |

38

【答案】

(1) *叮 叮 叮 叮 叮*

(2)

(3)

(4)

39

【答案】



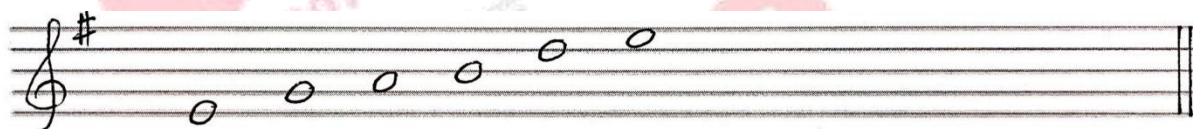
40

【答案】g 小调     $\flat$ E 大调    c 小调    F 大调    d 小调

【解析】一个调的近关系调为：（1）本调的平行大（小）调；（2）向上纯五度大（小）调及平行调；（3）向下纯五度大（小）调及平行调。

41.

【答案】 E 羽五声调式



【解析】本题为民族调式。分析步骤：（一）找主音，结束音为E；（二）排列出现的所有音级：3 2 6 7 5；（三）找宫-角（大三度）56723；（四）E对应的羽。故该调式为E羽五声调式。