

2019年湖北省义务教育学校教师公开招聘考试-初中音乐

本试卷共4页，全卷共100分，考试用时150分钟。

注意事项：

1. 答题前，考生务必将自己的姓名和准考证号填写在试卷和答题卡上指定位置。
2. 选择题每小题选出答案后，用2B铅笔把答题卡上对应题目的答案代码涂黑。答在试卷和草稿纸上无效。
3. 非选择题用黑色签字笔在答题卡上对应的答题区域内作答。答在答题卡的非指定区域、试卷和草稿纸上无效。
4. 考试结束，考生将本试卷、答案卡和草稿纸一并交回。

一、单项选择题(本大题共15小题，每小题2分，共30分)

在每小题给出的四个备选项中只有一项是符合题目要求的，请将其选出，并用2B铅笔把答题卡上对应题目的答案代码涂黑。未涂、错涂、多涂或填涂不规范均不得分。

1. 确定韦伯在西方音乐历史上地位的代表作是

- A. 《英雄》 B. 《魔弹射手》 C. 《安妮》 D. 《月亮颂》

2. 贝多芬创作的《英雄交响曲》又名

- A. 《琴与剑》 B. 《漂泊的荷兰人》 C. 《第三交响曲》 D. 《汤豪塞》

3. 作为独立交响乐作品广为流传、由西贝柳斯创作的交响诗作品是

- A. 《雅典人之歌》 B. 《卡勒瓦拉》 C. 《库勒沃》 D. 《芬兰颂》

4. 京剧是全国性的戏曲剧种，主要腔体结构是—黄腔和

- A. 昆山腔 B. 海盐腔 C. 西皮腔 D. 余姚腔

5. 以下是学堂乐歌代表人物的是

- A. 李叔同 B. 聂耳 C. 贺绿汀 D. 田汉

6. 我国现代音乐史上第一部大型“清歌剧”《长恨歌》的作者是

- A. 任光 B. 刘天华 C. 黄自 D. 黎锦晖

7. 应蔡元培之邀，于上海创办了我国第一所正规的音乐学校—国立音乐学院的是

- A. 丰子恺 B. 萧友梅 C. 赵元任 D. 青主

8. 20世纪最有影响力的作曲家之一、新古典主义代表人物是

- A. 德彪西 B. 拉威尔 C. 海顿 D. 斯特拉文斯基

9. 以下属于马勒艺术歌曲套曲的是

- A. 《旅人之歌》 B. 《三首宗教民歌》 C. 《露露》 D. 《地神》

10. 表示将基本音级降低两个半音的记号是

- A. # B. bb C. x D. b

11. 完整的和弦由 3 个或 3 个以上的音构成，叠置方法是

- A. 五度叠置 B. 二度叠置 C. 四度叠置 D. 三度叠置

12. 和弦以根音为低音，称为原位，那么以三音为低音的称为

- A. 第一转位 B. 第三转位 C. 第二转位 D. 以上都不对

13. 在十二平均律中，写谱形式不同实际音高及音高关系相同的两个音程称为

- A. 等音程 B. 协和音程 C. 和声音程 D. 不协和音程

14. 下列属于“知识与技能”目标中音乐基础知识内容的是

- A. 演唱、演奏技能 B. 音乐基本要素 C. 音乐创作 D. 中、外音乐历史

15. 以下哪一项是节奏型  了，在柯达伊教学法中节奏读谱的正确读法？

- A. ti ri ti ri B. ti-ta- ti C. ti ti D. ta-a

二、填空题(本大题共 6 小题，每空 2 分，共 12 分)

16. 著名的大鼓艺人刘宝全把“怯大鼓”改为用北京话演唱，正式定名为_____。

17. 《音乐课程标准(2011 年版)》的“表现”领域包含了演唱、演奏、_____、识读乐谱四项内容。

18. _____创作了歌剧《蝴蝶夫人》。

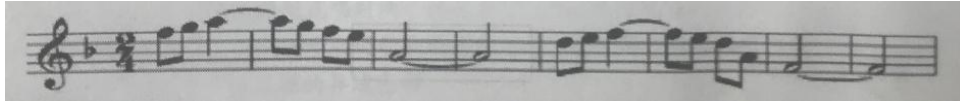
19. 蒙古族民间音乐包括民间歌曲、民间器乐、说唱音乐和_____四大类。

20. 中学民族乐队的编制按照吹、拉、弹、打的演奏方式可分为吹管乐器组、拉弦乐器组、_____乐器组、打击乐器组四大类。

21. 国际上著名的、影响广泛的三大音乐教育体系是奥尔夫教学法、柯达伊教学法和_____教学法。

三、译谱题(本大题共 1 小题, 10 分)

22. 请将下列五线谱译成简谱。



四、简答题(本大题共 2 小题, 每小题 6 分, 共 12 分)

23. 请列举出三个戏曲剧种名称。

24. “感受与欣赏”是音乐学习的重要领域, 其中“音乐风格与流派”针对 7~9 年级的主要课程内容具体为哪三个方面?

五、综合题(本大题共 4 小题, 第 25 小题 6 分, 第 26 小题 10 分, 第 27 题 9 分, 第 28 小题 11 分, 共 36 题)

25. 请写出一下音乐术语的名称。

- ①adagio ②allegro
- ③allegro con moto ④andante
- ⑤andante moderato ⑥andantino

26. 匹配题

请根据上侧奥尔夫打击乐器分类找到下侧相对应的乐器名称, 并填写在答题卡上。

- ①无音高打击乐器 ②有音高打击乐器

- a. 木琴 b. 沙蛋 c. 三角铁 d. 钢片琴 e. 钟琴

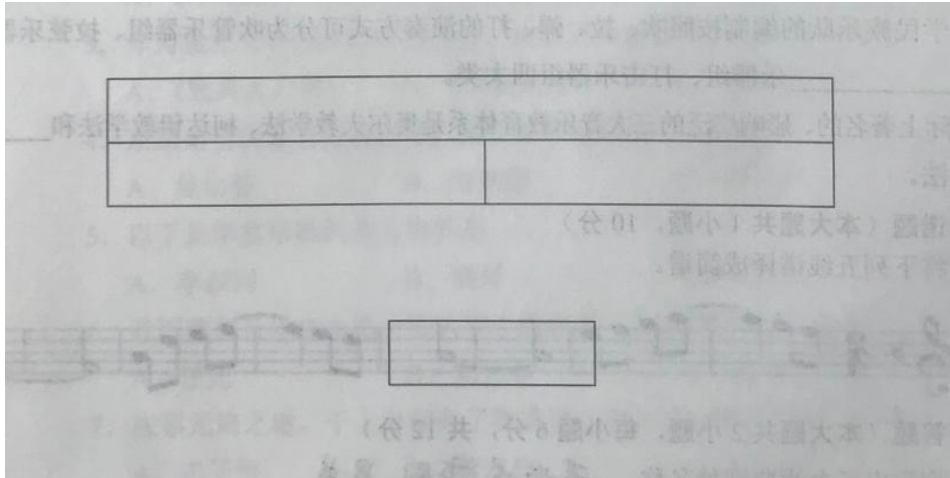
① _____、_____。

② _____、_____、_____。

27. 图表题

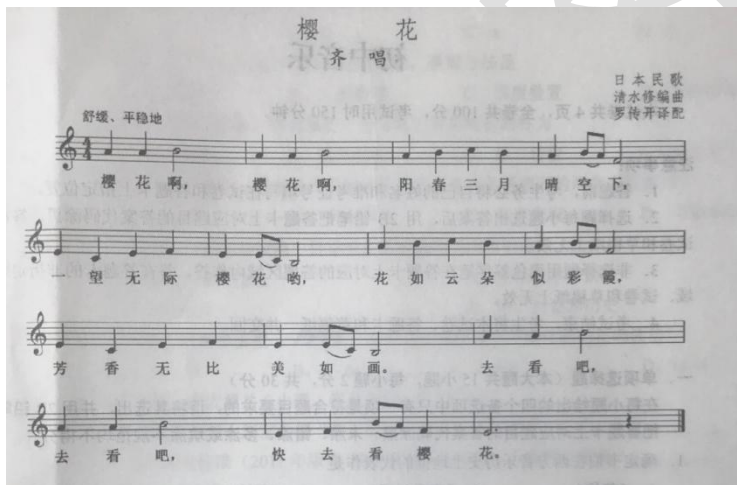
合唱的队形排列形式必须有利于合唱的音响、各声部之间的配合、合唱队与乐队或钢

琴之间的配合，更要有利于指挥对于合唱队的控制，请依照以上原则，排列出同声三部合唱的队形：



28. 教学设计

请根据以下给出的教学对象与教学过程，为《樱花》设计教学目标与教学重、难点。



[教学对象] 八年级

[教学过程]

1. 情景导入: 说说你看到的樱花是怎样的? 什么季节开花呢?
2. 教师介绍樱花与日本的关系，并用多媒体出示日本春天漫山遍野地盛开樱花的美景。
3. 配合歌曲的演唱技能需要，用“mi ya”进行发声练习，要唱的连贯、从容、流畅，注意音量平衡。
4. 聆听歌曲，首次聆听让学生感受日本民歌的风格特点，并让学生随着音乐说说音乐的旋律特点，一共有几个乐句? 每个乐句的结束音是什么?
5. 再次聆听时出示谱例，让学生跟随范唱对两个结束音“f”、“si”进行视唱。
6. 跟着教师的琴声模唱旋律，并用手势表现歌曲旋律的进行，感受偶尔出现的增四度跳进(f-si)，进一步感受日本民歌的异域色彩。
7. 指导学生演唱时表现出日本人民珍爱樱花，趁三月春光结伴前往观赏的喜悦之情，并鼓励

学生在歌唱中尝试自己来处理歌曲的强弱。

8. 完整的齐唱歌曲。

9. 知识拓展：认识日本的传统乐器。

10. 小结。

2019年湖北省义务教育学校教师公开招聘考试-初中音乐解析

第一部分 客观题

一、单项选择题(本大题共15小题,每小题2分,共30分)

1. B【解析】《魔弹射手》(又名《自由射手》)是第一部浪漫主义歌剧,标志着德国浪漫主义歌剧的诞生。该作品反应了善良战胜了邪恶,光明战胜黑暗的主题,其中《猎人合唱》选段最为流行。A项为贝多芬第三交响曲《英雄》。C项交代不详,为干扰项。D项为德沃夏克歌剧《水仙女》——选段《月亮颂》。故选B。
2. C【解析】贝多芬《英雄交响曲》又名《第三交响曲》。A项《琴与剑》是韦伯创作的大型声乐曲,是歌唱爱国主义的男声合唱曲,流传甚广。B项《漂泊的荷兰人》是瓦格纳创作的一部歌剧。D项《汤豪塞》是瓦格纳创作的一部歌剧。故选C。
3. D【解析】《芬兰颂》是西贝柳斯作于1899年的一部交响诗,此曲是芬兰民族解放斗争的象征。这部作品不但成为西贝柳斯最著名的代表作品,而且也成为芬兰民族精神的象征。A项《雅典人之歌》是西贝柳斯作于1899年的一首合唱曲。B项《卡勒瓦拉》是一部芬兰民族史诗,也叫《英雄国》。C项《库勒沃》是西贝柳斯创作的一部交响合唱组曲。故选D。
4. C【解析】京剧音乐属于板腔体,主要唱腔有西皮、二黄两个系统,所以京剧也称“皮黄”。昆腔、海盐腔、余姚腔和弋阳腔属于明代“四大声腔”。故选C。
5. A【解析】学堂乐歌的代表人物是沈心工、曾志忞、李叔同。故选A。
6. C【解析】清唱剧《长恨歌》是黄自唯一的一部大型声乐套曲,也是我过第一部清唱剧。《长恨歌》创作于1932年,取材自白居易的同名长诗。套曲共十乐章,其中第三乐章《渔阳鞞鼓动地来》和第八乐章《山在虚无缥缈间》最为著名。故选C。
7. B【解析】萧友梅于1927年在上海建立了中国第一所独立高等专业音乐学府——“国立音乐院”,1929年改名为“国立音乐专科学校”,为我国音乐教育事业的发展奠定了基础。故选B。
8. D【解析】斯特拉文斯基是20世纪最有影响力的作曲家之一,其创作的芭蕾舞剧《春之祭》是20世纪影响最大的作品。德彪西、拉威尔是印象派代表人物。海顿是维也纳古典乐派代表人物。故选D。
9. A【解析】《旅人之歌》是奥地利作曲家马勒创作的声乐套曲之一。B项《三首宗教民歌》是奥地利作曲家韦伯恩采用十二音技法创作的一部歌曲。C项《露露》是奥地利作曲家贝尔格创作的一部歌剧。D项《地神》是奥地利作曲家舒伯特创作的一首艺术歌曲。故选A。
10. B【解析】bb是重降记号,表示将基本音级降低两个半音。A项是升记号,表示将基本音级升高半音。C项是重升记号,表示将基本音级升高两个半音。D项是降记号,表示将基本音级降低半音。故选B。
11. D【解析】由三个音按照三度关系叠置起来的构成的和弦叫做三和弦;由四个音按三度关系叠置起来的和弦就做七和弦。故选D。

12. A【解析】和弦的转位中，以和弦的三音为低音的转位，叫做三和弦的第一转位，又称“六和弦”；以和弦的五音为低音的转位，叫做三和弦的第二转位，又称“四六和弦”。故选 A。
13. A【解析】音高相同，记法和意义不同的叫做等音程。音程分为旋律音程与和声音程两种，同时响起的叫作和声音程；两个音同时奏出时听起来融合的是协和音程，听起来不融合的是不协和音程；故选 A。
14. B【解析】音乐基础知识内容包括学习并掌握音乐基本要素（如力度、速度、音色、节奏、节拍、旋律等）、常见结构、体裁、形式、风格流派和演唱、演奏、识谱、编创等基础知识。A 项演唱、演奏技能和 C 项音乐创作属于知识与技能目标中的音乐基本技能。D 项中、外音乐历史属于知识与技能目标中的音乐历史与相关文化知识。故选 B。
15. A【解析】ti ri ti ri 是柯达伊节奏时值读法中的四个十六分音符。B 项 ti-ta-ti 是大切分读法。C 项 ti ti 是两个八分音符读法。D 项 ta-a 是二分音符读法。故选 A。

二、填空题(本大题共 6 小题，每空 2 分，共 12 分)

16. 京韵大鼓
17. 综合性艺术表演
18. 普契尼
19. 歌舞音乐
20. 弹拨
21. 达尔克罗兹

三、译谱题(本大题共 1 小题，10 分)

22. 【答案】

$$1=F \frac{2}{4}$$

$\dot{1} \underline{\dot{2}} \underline{\dot{3}} \mid \underline{\dot{3}} \underline{\dot{2}} \underline{\dot{1}} \underline{\dot{7}} \mid \underline{3} - \mid \underline{3} - \mid \underline{6} \underline{7} \underline{\dot{1}} \mid \underline{\dot{1}} \underline{7} \underline{6} \underline{3} \mid \underline{1} - \mid \underline{1} - \parallel$

四、简答题(本大题共 2 小题，每小题 6 分，共 12 分)

23. 【参考答案】

京剧、昆曲、黄梅戏。

24. 【参考答案】

1. 聆听中国名族民间音乐，简单描述其不同的地域特点或民族风格，能够说出戏曲/曲艺的主要种类和代表人物。
2. 聆听世界部分国家民族民间音乐，能够对其风格特征进行简单描述。
3. 聆听世界不同国家的优秀音乐作品，能够说出主要音乐流派的代表人物。

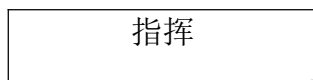
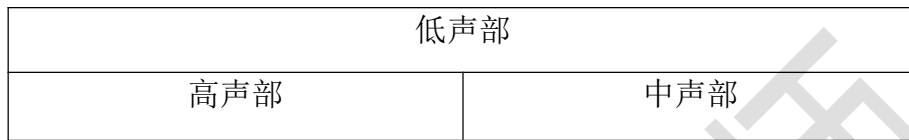
五、综合题（本大题共 4 小题，第 25 小题 6 分，第 26 小题 10 分，第 27 题 9 分，第 28 小题 11 分，共 36 题）

25. 【答案】①柔板②快板③较快快板④行板⑤中庸的行板⑥小行板

26. 【答案】

①无音高打击乐器：b. 沙蛋 c. 三角铁；②有音高打击乐器：a. 木琴 d. 钢片琴 e. 钟琴

27. 【答案】



28. 【参考答案】

教学目标：

1. 情感态度与价值观：了解日本音乐文化特点，开阔视野，学习尊重世界文化多样性。
2. 过程与方法：通过《樱花》的学唱和赏析，感受日本民歌的风格特点，最终准确地演唱歌曲。最终准确地演唱歌曲。
3. 知识与技能：准确地演唱歌曲《樱花》，了解日本民歌调式特点和传统乐器乐器。

教学重点：有感情地演唱歌曲《樱花》。

教学难点：准确演唱增四度跳进（f-si）以及对日本音乐风格地感受和认识。