

科目二《数学》

一、单选题

41. 【B】  $[-3,1)$

42. 【A】  $i$

43. 【D】  $c < b < a$

44. 【C】 充要条件

45. 【C】  $\frac{\sqrt{6}}{2}$

46. 【D】  $\pm \frac{2\sqrt{3}}{3}$

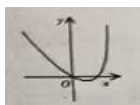
47. 【C】 126

48. 【B】 -28

49. 【D】  $-\frac{3}{2}$

50. 【A】 1, -1

51. 【C】



52. 【B】  $\rho = 4 \cos \theta + 2 \sin \theta$

53. 【C】  $[\frac{\pi}{3}, \frac{5\pi}{6}]$

54. 【D】 3

55. 【B】 -1

56. 【D】  $x = \frac{k\pi}{2} + \frac{\pi}{6}, k \in Z$

57. 【B】 11

58. 【C】 3

59. 【B】  $\frac{1}{4}$

60. 【C】  $e$  或  $\frac{1}{e}$

61. 【A】  $(-2, 1)$

62. 【B】  $\sqrt{3}$

---

63. 【A】  $[-\frac{9}{8}, 0]$

64. 【D】  $\sqrt{13}$

65. 【B】  $\frac{4\pi}{3}$

66. 【D】  $\frac{2\sqrt{15}}{5}$

67. 【C】 0.8

68. 【C】  $2^n - 1$

69. 【A】  $\frac{2}{3}$

70. 【C】  $12\pi$

71. 【B】 -4

72. 【A】  $\frac{\sqrt{3}}{2}$

73. 【C】  $(2, +\infty)$

74. 【D】  $\angle A_n$  的最大值为  $\frac{2\pi}{3}$

75. 【B】  $(1, 2)$

76. 【A】 -3

77. 【D】  $y = \pm \frac{\sqrt{3}}{2}(x+1)$

78. 【B】  $(0, 1)$

79. 【C】 1

80. 【C】  $(-\infty, \frac{\ln 2}{2} - 8)$

## 二、判断题

81. 【B】

82. 【A】

83. 【B】

84. 【B】

85. 【B】

- 
86. 【B】  
87. 【A】  
88. 【A】  
89. 【B】  
90. 【B】  
91. 【B】  
92. 【B】  
93. 【B】  
94. 【B】  
95. 【A】  
96. 【B】  
97. 【B】  
98. 【B】  
99. 【A】  
100. 【B】



华图教育  
HUATU.COM