

贵州双龙航空港经济区简介

贵州双龙航空港经济区成立于2014年10月,是贵州省“1+8”国家级开放创新平台之一,2017年获批国家级临空经济示范区。经济区规划面积148平方公里,2030年规划人口50万人,是贵州省对外开放的重要门户和改革开放的先行区。经济区依托龙洞堡国际机场,区位优势明显,交通快捷方便,生态环境优良,资源要素集聚,基础条件优越,发展空间广阔,是一个宜业、宜聚、宜居的港产城融合发展新区。



贵州双龙航空港经济区总体规划效果图

一、区位优势

经济区位于中国西南版图的地理中心,是连接中原腹地、华东腹地与南亚、东南亚之间的交通枢纽,素有“贵州门户”

“贵阳窗口”之美誉。2019年8月15日，国家发改委发布了《西部陆海新通道总体规划》，贵阳成为了重点建设物流枢纽城市，经济区成为了这一物流节点的重要支撑和核心枢纽。坐落区域内的贵阳龙洞堡国际机场作为贵州省唯一国家级一类航空口岸，是中国省会城市中离核心城区最近的机场，距离核心城区仅10分钟车程。随着贵阳东部产业新区建设步伐的加快，经济区的独特区位优势将更加凸显，对区域经济的协同融合、拉动提升作用更加不可估量。

二、交通优势

贵阳龙洞堡国际机场共有航线252条，其中国际航线25条，覆盖法国、意大利等15个国家。2小时航空飞行圈覆盖中国大部分城市，强大的客流量可以激活文化旅游资源和商贸服务业发展潜力。2小时高铁圈可以直达重庆、成都、长沙、昆明等城市，是川渝南下、广西北上、云南东进的关键节点。经济区以龙洞堡国际机场为核心，形成航空、高铁、地铁、快铁、高速等立体化多式联运交通网络，以及区域内“八横四纵、内外双环、多点连线”的干支路网体系，将进一步提升经济区作为西部地区乃至全国的重要物流枢纽地位。



龙洞堡国际机场实景图

三、平台优势

经济区拥有全省唯一的国家级一类航空口岸；拥有进境水果、肉类、冰鲜水产、种子种苗等指定监管场所；拥有国际邮政互换局和保税物流中心（B型）、国际快件中心、国际货运中心、海关综合监管中心等开放功能平台，随着指定监管场所和开放平台的建成投用，将形成完备的“1+4+5”口岸体系。同时，随着龙洞堡国际机场3期工程即将建成投用，将重塑西南航空发展格局，届时将全面突破龙洞堡国际机场现有容量、跑道、航线、空域等发展瓶颈，形成3000万人次客流和25万吨货邮的吞吐能力，龙洞堡国际机场将名副其实成为贵州、贵阳全面扩大开放，联通北上广，服务大西南，拓展全球化的重大战略

平台。

四、生态优势

经济区具有独特的生态优势，环揽贵阳城市森林公园、龙架山国家森林公园两大城市绿肺，南岳山脉、二环林带四面环绕，拥有“鱼梁河”“猫洞河”两条水系生态景观廊道，形成山水交融、绿网融城的生态空间格局。同时，建成区绿化率达到60%以上，是国内不可多得的“有公园的机场、有机场的公园。”

五、发展定位

省市党委政府对经济区的目标定位概括起来就是“一个体系、三个建成”。“一个体系”即构建高端化、国际化并富有航空指向性和关联度的现代化产业体系；“三个建成”即建成全省改革开放先行区、经济发展示范区，建成全省开放带动的重要窗口、创新驱动的重要平台、高端产业发展的重要基地，建成特色鲜明、富有活力的国家级航空港经济区。当前，经济区正按照“一个体系、三个建成”的目标要求，聚焦航空指向性这一主导产业，大力发展中高端制造、临空现代服务业两大关联产业，努力构建“一轴两带，一核四区多组团”的现代临空产业空间格局，全面加快建设宜业宜聚宜居的港产城融合发展新区。

六、产业发展

经济区产业发展已初具规模，截止目前，经济区共有企业

982 家。其中：世界 500 强企业 16 家；航空及航空关联服务企业近 200 家、总部企业 29 户；工业企业共 222 家；商贸物流业 423 家；大数据企业超过 200 家；会展及文旅企业 22 家。宝能新能源汽车、中电新能源汽车、宝能科技城、国检试验区、正威集团、中国文化（出版广电）大数据产业项目基地（CCDI）、贵州数联铭品科技有限公司（BBD）、砂之船·奥特莱斯、多彩贵州海洋馆、中国联通双创中心、顺丰速运、菜鸟物流、宝能物流、茅台智慧物流等国内外知名企业成功入驻经济区。



国际山地旅游联盟总部实景图



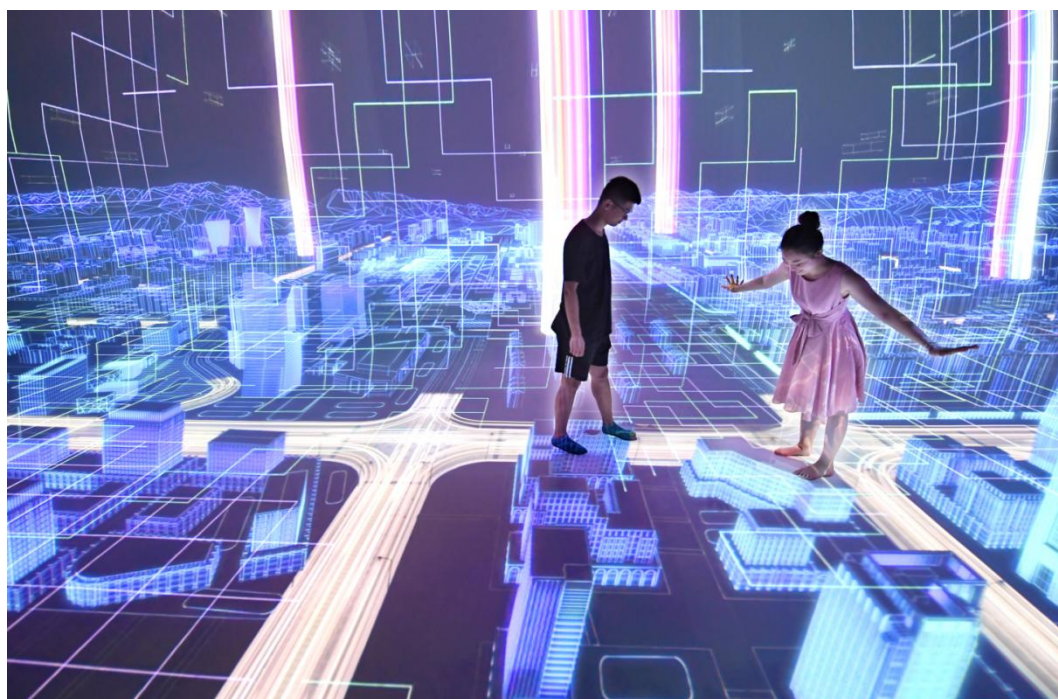
国检试验区效果图



中国文化（出版广电）大数据产业项目基地（简称：
CCDI）实景图



贵州双龙航空港经济区数据工场



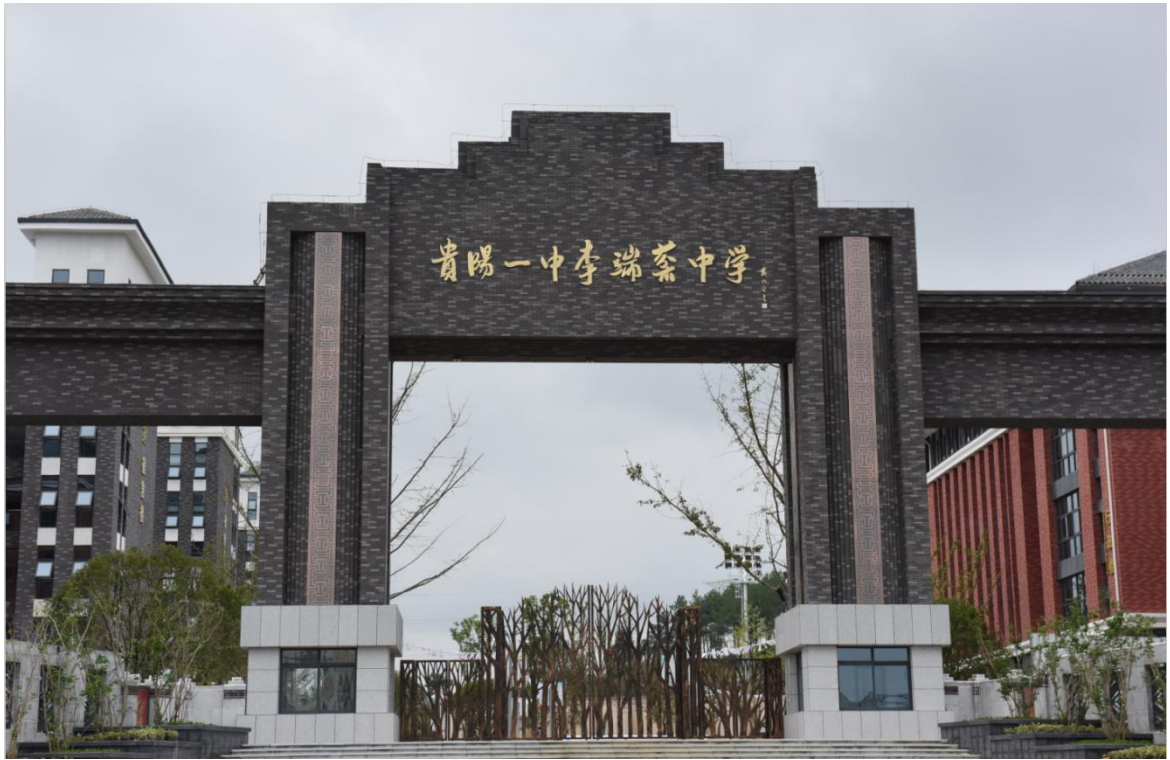
贵州双龙航空港经济区大数据展示中心实景图



砂之船·奥特莱斯实景图



多彩贵州城实景图



贵阳一中李端棻中学实景图