

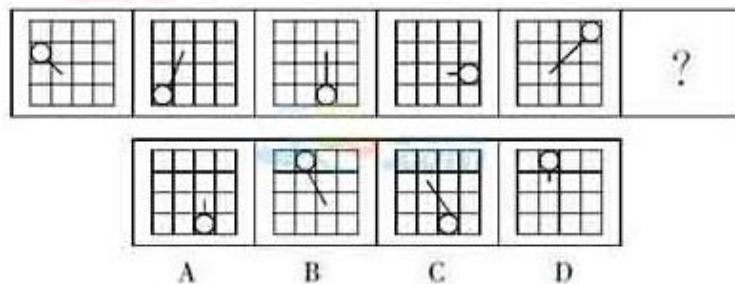
## 动态位置灵活考法大盘点

图形推理是推理问题的一种，考查的是考生抽象推理的能力。专家认为由于图形推理不依赖于具体的事物，较少受专业知识和文化背景的影响，所以经常出现在很多职业能力测试类的考试试题中。

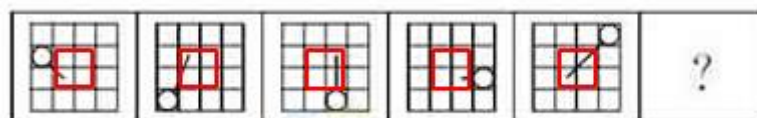
图形推理也是公务员考试中的必考题型之一，图形推理的备考有一定的难度，其主要原因是考点太多，需要考生在短时间内判断出考点。本文主要介绍动态位置的一类灵活考法。

动态位置一直都是公务员考试图形推理中备受青睐的考点，传统的动态位置试题一般难度不大，绝大多数考生都能够识别出考点，选出正确选项。但动态位置的命题形式灵活多样，考点设置主要是图形移动的方向和步数。如下例题：

**【例 1】**从所给四个选项中，选择最合适的一个填入问号处，使之呈现一定规律性：

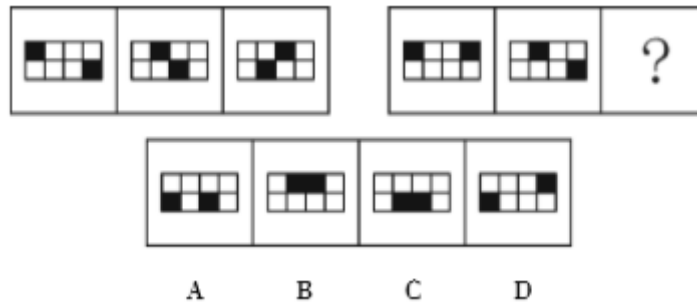


**【解析】**本题考查的是动态位置。观察题干图形，元素组成相同，相同的格子内均有一个圆和一条直线。圆在外框移动，每次逆时针移动两格，排除 A 和 C，直线的端点在中间的田字格内顺时针移动（如下图），每次顺时针移动一格。



因此，选择 D 选项。

【例 2】从所给四个选项中，选择最合适的一个填入问号处，使之呈现一定规律性：

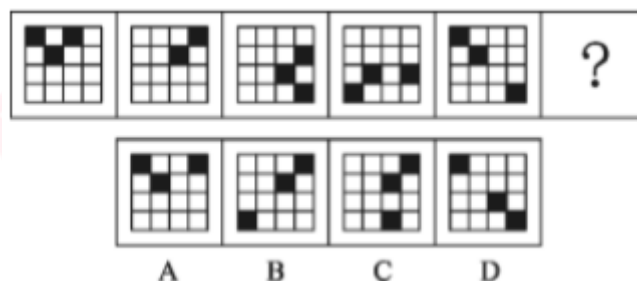


【解析】本题考查的是动态位置。观察题干图形，元素组成相同，相同的格子内均有两个黑方块。解题的关键在于判断黑方块的移动规律（如下图），左侧黑方块在左边的田字格里顺时针移动一格，右侧黑方块在右边的田字格里顺时针移动一格。



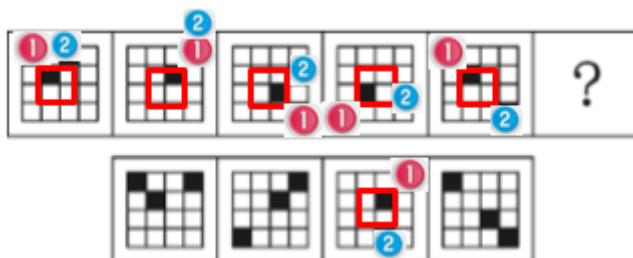
因此，选择 C 选项。

【例 3】从所给四个选项中，选择最合适的一个填入问号处，使之呈现一定规律性：



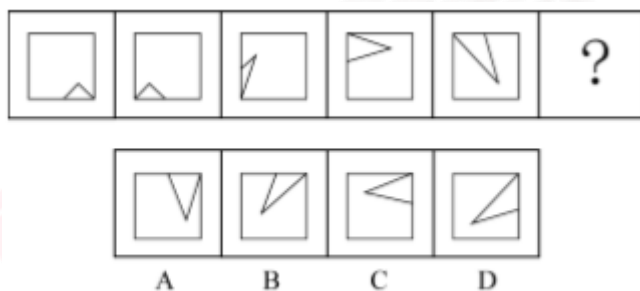
【解析】本题考查的是动态位置。观察题干图形，元素组成相同，相同的格子内均有三个黑方块（第二个图形出现了黑方块的重合）。解题的关键在于判断黑方块的移动规律（如下图），1 号黑方块在四个角上顺时针移动，依次在左上

方、右上方、右下方、左下方、左上方、右上方；2号黑方块沿着外圈每次顺时针移动一格（图二中1号黑方块与2号重合）；中间的黑方块在边框标红的田字格内，每次顺时针移动一格。

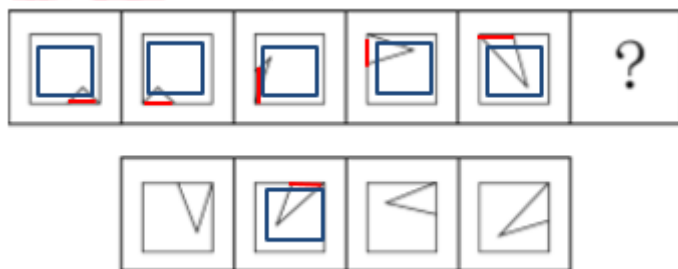


因此，选择 C 选项。

【例 4】从所给四个选项中，选择最合适的一个填入问号处，使之呈现一定规律性：



【解析】本题考查的是动态位置。观察题干图形，元素组成相同，每个矩形图形内均有两个共顶点的直线。解题的关键在于判断两个直线的运动规律（如下图），标红的直线在矩形边框逆时针移动，内部两条直线的顶点在标蓝的矩形内顺时针移动，依次在右下、左下、左上、右上、右下、左下。



因此，选择 B 选项。

通过以上例题，考生们不难发现，题干中的小图形除了按照传统的横行、竖列、对角线方向移动之外，也可以像上述例题一样，把图形整体分成内外两层，然后在内外两层分别顺时针或者逆时针的运动。相信通过本文的梳理和总结，考生们对于动态位置的这些灵活考法可以熟练掌握。