





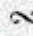

华图教师
HTEACHER.NET

2019 年湖南教师招聘考试音乐学科专业知识模拟卷（一）

总分：100 分 考试时间：120 分钟

一、单项选择题（每小题 1 分，共 15 分）

- 1、音是由于物体振动产生的，音的高低是由_____所决定的。（ ）
A、时间 B、振幅 C、频率 D、发声体的形状
- 2、在中国教育领域，最先提出“以美育代宗教”的教育家是_____。（ ）
A、陶行知 B、蔡元培 C、陈鹤琴 D、鲁迅
- 3、《桑塔露琪亚》和《非洲赞歌》分别是哪个国家的民歌。（ ）
A、意大利、加纳 B、意大利、印度尼西亚
C、印度尼西亚、朝鲜 D、意大利、刚果
- 4、《长恨歌》是我国第一部清唱剧，也是_____的唯一的大型声乐套曲。（ ）
A、张寒晖 B、肖友梅 C、赵元任 D、黄自
- 5、我国的民族乐器，按照演奏习惯及乐器性能分类，可分为吹奏乐器、拉弦乐器、打击乐器、_____。（ ）
A、拨奏乐器 B、弹拨乐器 C、击弦乐器 D、吹管乐器
- 6、中国的地方戏曲繁多，祁剧和花鼓戏分属于下列哪个省份（ ）
A、山东和湖南 B、湖南和湖北
C、湖南和湖南 D、四川和湖北
- 7、器乐体裁，由不同数目的乐章组成，乐章之间在调性、速度、情绪上形成对比，几个乐章作为一个整体，彼此存在内在的逻辑关系，指的是_____。（ ）
A、协奏曲 B、交响曲 C、协奏曲 D、奏鸣曲
- 8、乐曲《梅花三弄》、《渔樵问答》是什么乐器的代表作（ ）
A、琵琶 B、阮 C、古琴 D、古筝
- 9、我国著名大合唱《黄河大合唱》是由___作曲、___作词。（ ）
A、聂耳、田汉 B、冼星海、朱践耳
C、冼星海、光未然 D、黄自、光未然
- 10、下列不属于门德尔松作品的是_____。（ ）
A、《乘着歌声的翅膀》 B、《茶花女》

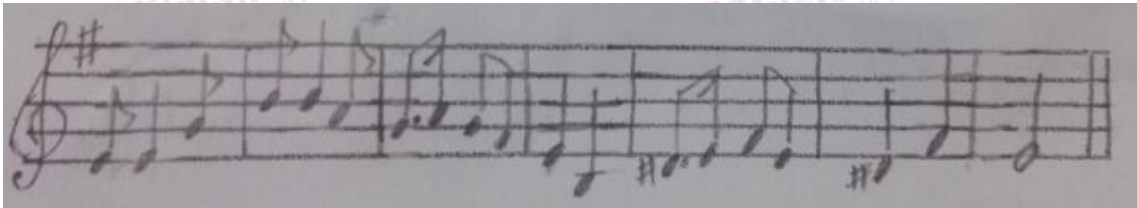
- C、《无词歌》 D、《仲夏夜之梦》
- 11、下列速度术语中，速度最快的是_____。（ ）
- A、Presto B、Grave
C、Lento D、Andante
- 12、在基本乐理中，下列是波音记号的是_____。（ ）
- A、 B、 C、 D、
- 13、在我国民族调式中，雅乐音阶就是在五声音阶的基础上加入___和___两个偏音。（ ）
- A、清角和变宫 B、变宫和变徵
C、清角和闰 D、变徵和闰
- 14、经典唱段_____出自歌剧《党的女儿》。（ ）
- A、《我为共产主义把青春贡献》 B、《绣红旗》
C、《拨开云雾见太阳》 D、《万里春色满家园》
- 15、被称为“钢琴诗人”的音乐家是_____。（ ）
- A、肖邦 B、李斯特 C、舒曼 D、德彪西

二、判断题（每小题 1 分，共 10 分）

- 1、豫剧又称为“河南梆子”，在我国戏曲声腔体系中，它是属于梆子腔系统。（ ）
- 2、中国戏曲中的人物角色的行当分类为：生、旦、净、丑；“大花脸”是“旦”的俗称，“小花脸”是“丑”的俗称。（ ）
- 3、韦伯是西欧浪漫主义歌剧的创始人，并首创了“音乐会序曲”。（ ）
- 4、严凤英是著名的黄梅戏表演艺术家，其代表作品有《打猪草》。（ ）
- 5、2011 年版音乐课程性质主要体现在人文性、愉悦性、实践性。（ ）
- 6、音乐课程内容包括四大领域，分别是：感受与欣赏、表现、创造以及音乐与相关文化。（ ）
- 7、歌剧最早起源于意大利的佛罗伦萨，真正意义上的第一部歌剧是《尤里狄茜》。（ ）
- 8、《糖果仙人舞曲》选自柴可夫斯基的舞剧《胡桃夹子》。（ ）
- 9、摇篮曲，又称催眠曲，是一种节奏摇荡、情意绵绵唱来让婴儿入睡的短小歌曲，后来逐渐发展成一种音乐体裁。（ ）
- 10、《我是城里大忙人》是歌剧《塞尔维亚的理发师》中主角费加罗的一段咏叹调。（ ）

三、音乐分析（每小题 1 分，共 5 分）

旋律片段一：



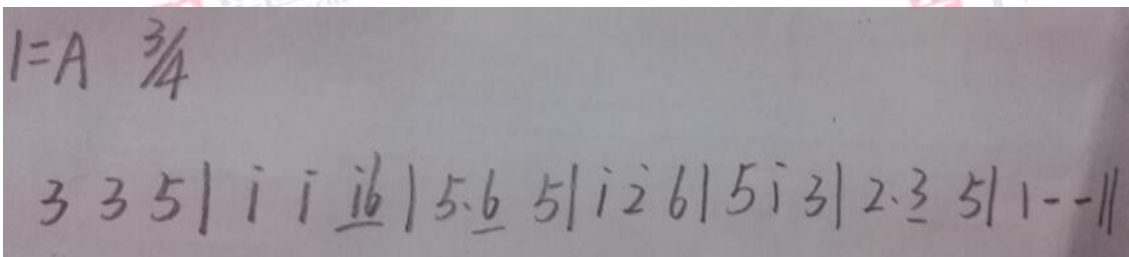
1、旋律的主音音名是（ ）

- A、E B、#F C、G D、D

2、旋律的调式是（ ）

- A、自然大调 B、和声小调 C、自然小调 D、中国民族调式

旋律片段二：



3、旋律宫音的音名是（ ）

- A、G B、F C、C D、A

4、旋律主音的音名是（ ）

- A、G B、D C、A D、C

5、旋律的调式是（ ）

- A、徵调式 B、宫调式 C、羽调式 D、商调式

四、音乐知识配伍题。将选项知识点和题项知识点对应的代码填写在答案区的表格中。（每小题 1 分，共 10 分）

题目序号	题项知识点	答案	选项知识点代码	选项知识点
(例)	二胡音乐的奠基人	K	A	门德尔松
1	《1812 年序曲》		B	江南丝竹
2	《松花江上》		C	湖北民歌
3	小提琴协奏曲《四季》		D	湖南民歌
4	《仲夏夜之梦》		E	张寒晖

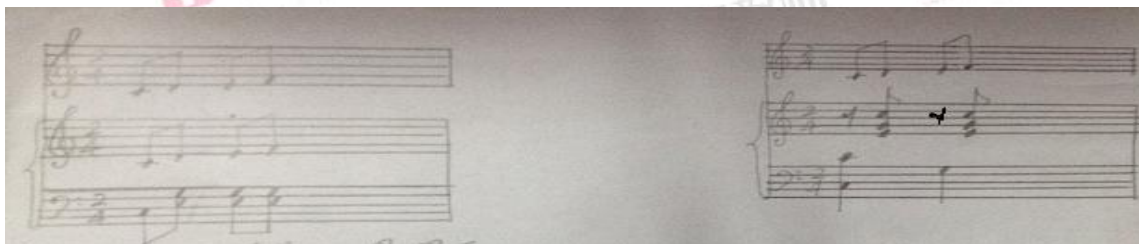
5	《高山流水》	F	肖邦
6	《紫竹调》	G	维瓦尔第
7	《龙船调》	H	师旷
8	《声无哀乐论》	I	柴可夫斯基
9	《一根扁担容易弯》	J	嵇康
10	《葬礼进行曲》	K	刘天华

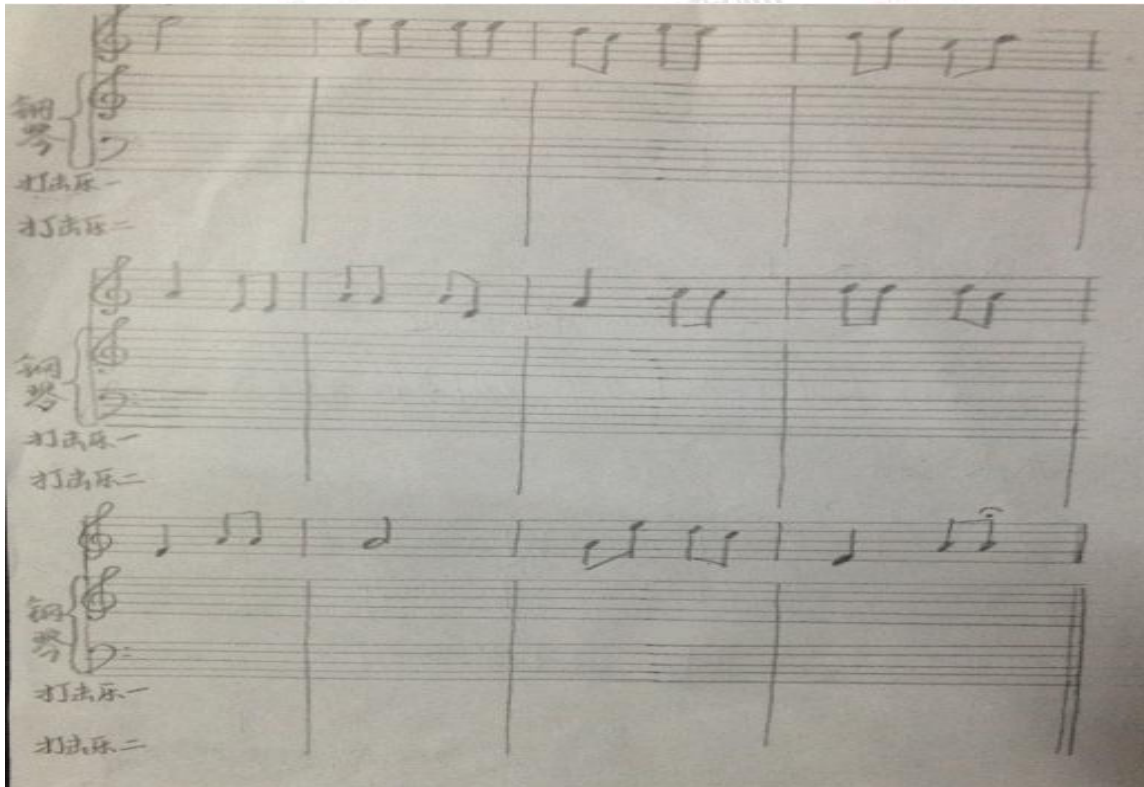
五、为下列歌曲配上简单的钢琴伴奏谱和两声部的打击乐节奏谱。（15分）

提示：1、钢琴伴奏编配中，其伴奏音型的选择、和声的设计应符合歌曲的特点。

2、打击乐器的选择限定为双响筒、铃鼓，节奏设计应注意歌曲的基本节奏。

3、节奏谱的音符用“X”表示。

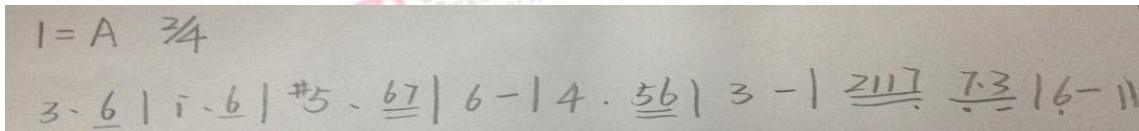




六、翻译谱例（每小题 5 分，共 10 分）

1、将下列简谱译成五线谱。（5 分）

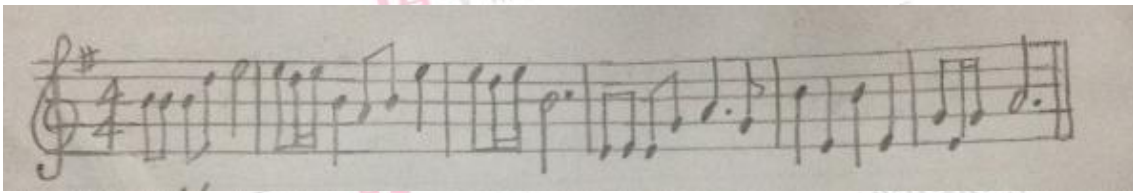
简 谱：



五线谱：

2、将下列五线谱译成简谱。（5 分）

五线谱：



简谱：

七、简答题（每小题 5 分，共 15 分）

1、画出 6/8 拍子的指挥图示并写出强弱规律。

2、结合《全日制九年义务教育音乐课程标准》，简述音乐课程的基本理念。

3、请简述西欧古典交响曲的基本结构。

八、材料分析（共 20 分）

一年级音乐课《玩具兵进行曲》教学片段：

教师在欣赏完乐曲后，安排学生用打击乐器自由敲打节奏，启发学生想象“有哪些玩具兵在游行？”由于班级学生较多，教师准备的乐器有限，于是教师说道：“谁坐得端正，老师就把乐器发给谁！学生个个挺直腰背，等着用良好表现赢得教学关注。教师从前面发起，发到中间，乐器已经没有了，这时后排的学生表情都表现出不开心。

分析上述教学现象，并根据《义务教育音乐课程标准（2011 年版）》的基本理念，给出改进教学行为的建议。



扫一扫 关注湖南华图教师微信公众号

获取教师考试资讯



扫一扫 下载华图教师 APP 手机免费刷题

不管您在哪里 您都可以找到华图

分校	联系地址	咨询电话
湖南华图总部	长沙市岳麓区汽车西站长沙西中心 T1 写字楼 10 楼	0731-85222299
长沙大学城校区	长沙岳麓区师范大学天马学生公寓 9 栋 2 楼（进门直行 20 米即到）	0731-88033750
长沙林科大校区	长沙雨花区中南林科大正门橙子酒店（肯德基入口）2 楼 206	0731-88038031
长沙星沙校区	长沙县星沙镇开元路开元鑫阁 4A 座 3 楼（长沙县政府旁）	18942553952
浏阳校区	浏阳市礼花路一段 245 号富年华大厦 A 栋二层 201（太悦城斜对面）	0731-83666508
株洲华图	株洲市芦淞区建设南路 2 号佳伦家纺广场二楼 华图教育	0731-22427800
湘潭华图	湘潭雨湖区金湘潭商业广场 B 座 6 楼 602 室	0731-58269126
岳阳华图	岳阳楼区巴陵中路 398 号泰和商业广场沃尔玛 9 楼	0730-8868097
益阳华图	益阳市赫山区益阳大道 289 号嘉信大厦 8 楼	0737-6789144
常德华图	常德市武陵区武陵大道 103 号汤臣万豪酒店五楼（华天酒店对面）	0736-7766327
汉寿华图	常德市汉寿县龙阳镇龙阳大道金都王府 2 楼东侧	17347361851
桃源华图	常德市桃源县文昌东路与南街路交汇处（原可丽可心）	19936750968
澧县华图	常德澧阳村锦绣玫瑰园第 25 幢 1 层 111 号房-112 号房	17347361821
吉首华图	吉首市团结广场君庭酒店二楼（市交警队对面）	0743-8727375
龙山华图	吉首市龙山县长沙路南侧 101 号第 2 层房屋	18974351995
怀化华图	怀化市鹤城区迎丰西路 248 号晨龙 168 时尚酒店 7 楼（市林业局旁）	0745-2729685
邵阳华图	邵阳大祥区戴家坪翠园小区新 9 栋华图教育	0739-2293111
新宁华图	邵阳市新宁县园艺路 37 号	0739-4920345/13762499345
洞口华图	邵阳洞口镇雪峰广场 4 楼中段	17373949647
武功华图	邵阳武冈市铜宝路汪氏口腔二楼	17373984347
娄底华图	娄底娄星区万豪国际大厦（交通银行旁）13 楼 1305-1308	0738-8187266
新化华图	娄底市新化县政府东门正对面	0738-3308333
永州华图	永州市冷水滩区河东曼谷峰景 1 栋 3 楼	0746-8323320
宁远华图	永州宁远县建设路与九嶷南路交汇处以南金丰大厦二楼（移动公司旁）	17707465904
江华华图	永州江华县沱江镇春晓路 76 号汇金国际的第 1 栋三层 L3-02-2 号	18188924957
蓝山华图	永州市蓝山县湘粤中路 195 号二楼（人社局对面）	18188925363
衡阳华图	衡阳市蒸湘区财富大厦二楼	0734-8822080
常宁华图	衡阳常宁市宜阳镇青阳中路 181 号	15307471966
郴州华图	郴州市北湖区文化路 150 号（罗家井步步高店对面，天桥下拐角处）	0735-8880830
桂阳华图	郴州桂阳县城关镇翡翠路与士杰路交汇处竹苑新城第 2 幢 1 层 105 号	13873567549
安仁华图	郴州安仁县城关镇七一西路 188 号的第一、二层房屋	13367353739
张家界华图	张家界永定区南庄坪南庄星座 2 楼（南庄坪建设银行上面）	0744-2899978
慈利华图	张家界市慈利县人民广场健身大楼二楼青创中心	13574491806

湖南华图全省免费咨询热线 :400-8436-888