



# 港口印象

渤海明珠





# 渤海明珠

- 营口地处渤海湾东北岸，大辽河入海口，位居沈阳与大连之间

百年港城·辽宁营口





- 下辖两市、四区
  - 总面积5427平方公里，人口232.8万人



因港而生，因港而兴



百年港城.辽宁营口

渤海明珠

「港」

关外上海  
东方贸易良港



# 1861年

东北第一个对外开埠之地

当时东北地区商业贸易唯一的对外通商口岸，十几个国家曾在此设立领事馆

中国民族金融业的起兴之地

曾是东北经济、金融、贸易、航运和宗教文化的发起与传播中心

百年港城·辽宁营口

渤海明珠



1985

营口，国家第一批沿海开放城市，被誉为“东方贸易总汇”和“关外上海”。

渤海明珠



营口经济总量位  
居辽宁省第4位



发展速度连续多  
年排在全省前列



渤海明珠



2017年4月，经国务院批准，辽宁自贸区营口片区正式挂牌成立，营口综合保税区也随之获批。







短期看政策、看优势

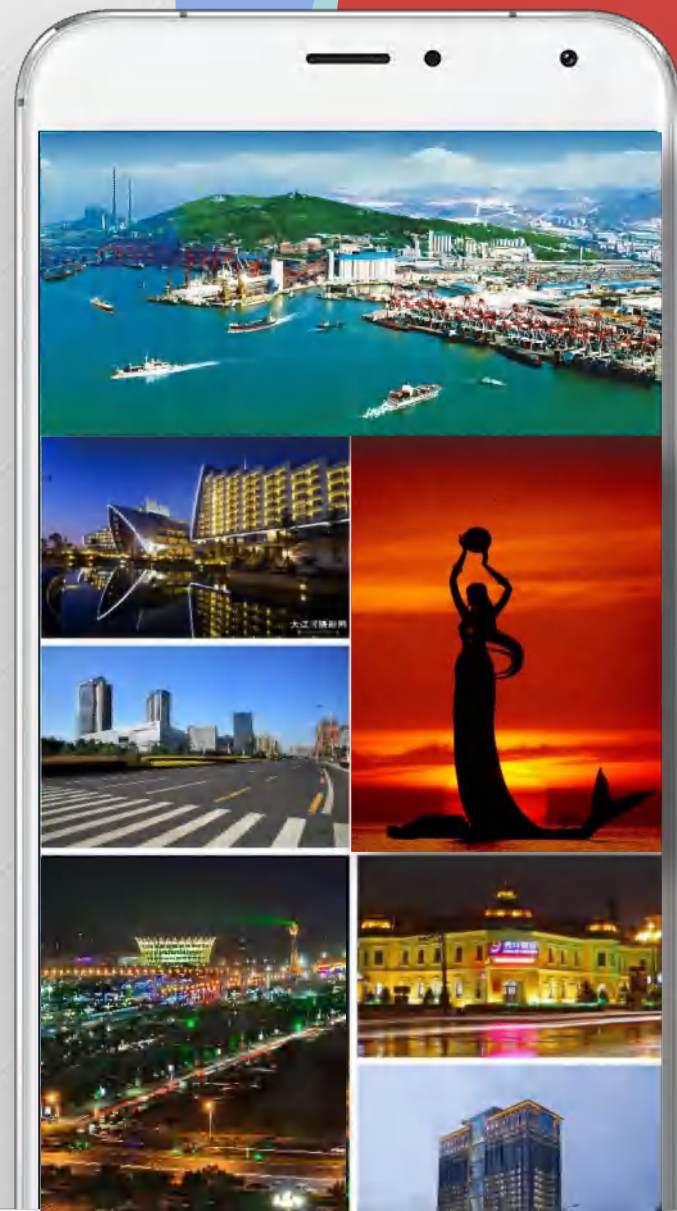
长期看潜力



# 营

 营 口

-  宜 业
-  宜 居
-  宜 游





营口，是东北腹地最近的出海口、沈阳经济区唯一的出海通道  
地处国家“一带一路”倡议中蒙俄经济走廊出海位置



具有承启东西、连贯南北的独特区位优势，多式联运常态化运营线路达到132条。



Dynamic Yingkou



营口港是世界第十一大、全国第八大主枢纽港  
与40多个国家和地区的140多个港口通航

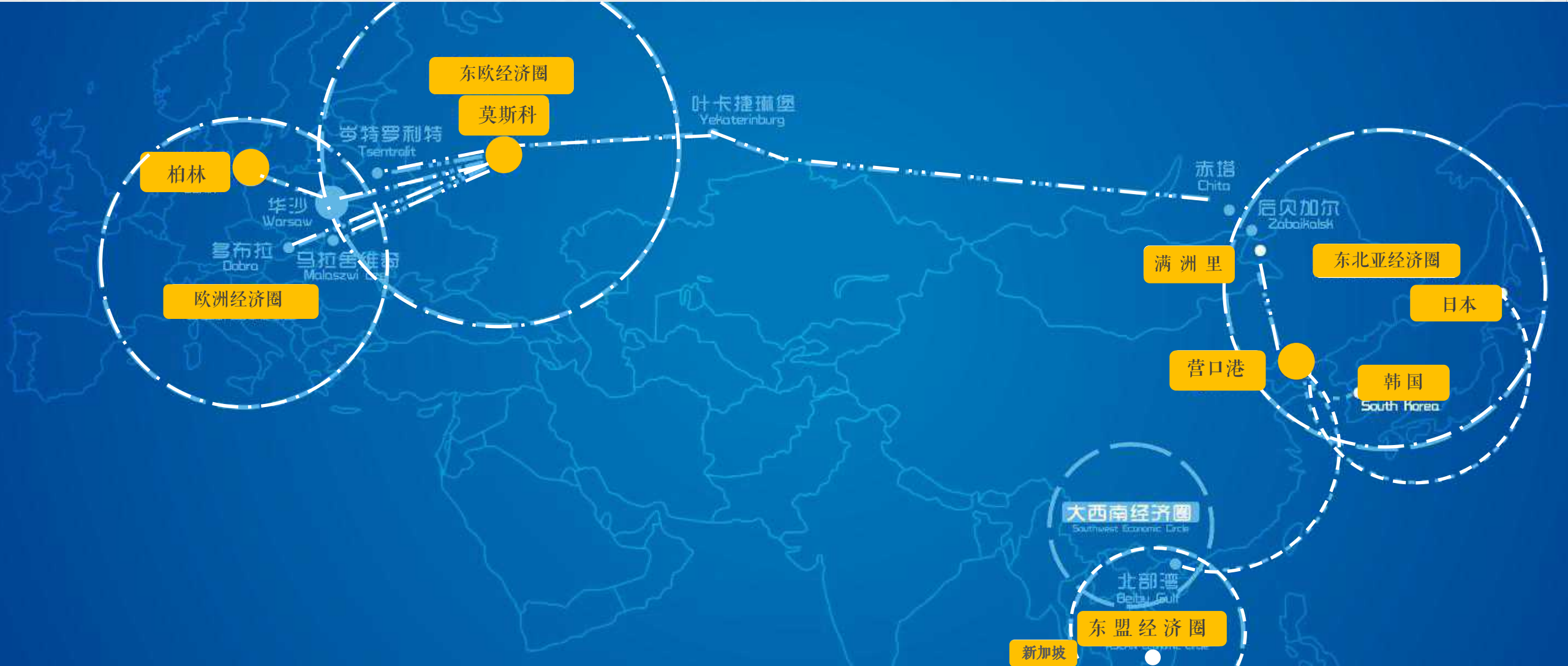




首批港口型国家物流枢纽建设城市  
东北地区唯一



渤海明珠



以“一带一路”战略为契机  
“营满欧”、“营蒙欧”等中欧班列相继开通

百年港城·辽宁营口

渤海明珠



沈大高速公路、哈大铁路  
和哈大高铁纵贯全境



Dynamic Yingkou





兰旗机场已开通上海、南京、哈尔滨、济南、深圳、海口等多条航线

渤海明珠



鞍钢鲅鱼圈钢厂



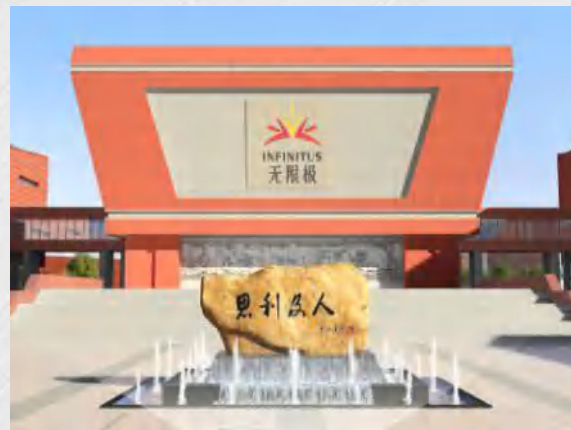
康辉石化



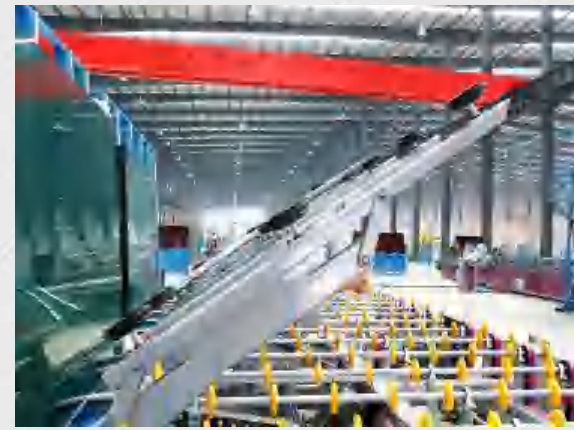
可口可乐



百威啤酒



无限极



信义玻璃

营口产业门类齐全





钢铁、镁、铝、石油化工、粮油食品饮料五大支柱产业



汽保、乐器、海蜇深加工为特色产业



高端装备制造、新材料、新能源、数字和信息技术为战略性新兴产业

# 东北地区门类最多



以商贸、文化旅游  
为主的现代服务业  
以水果、水稻、水  
产品等为主的农产  
品加工业



国际化

法治化

便利化

全国“新一批开展创新型城市建设城市”  
东北地区唯一





上榜2020 “中国最具幸福感城市”

东北唯一







Dynamic Yingkou

冬无严寒  
夏无酷暑



年平均气温10°C左右，降水适中，光照充足。





Dynamic Yingkou

营口印象

雪花伴温泉  
海上观落日



中国著名的温泉之城和十大温泉养生基地之一

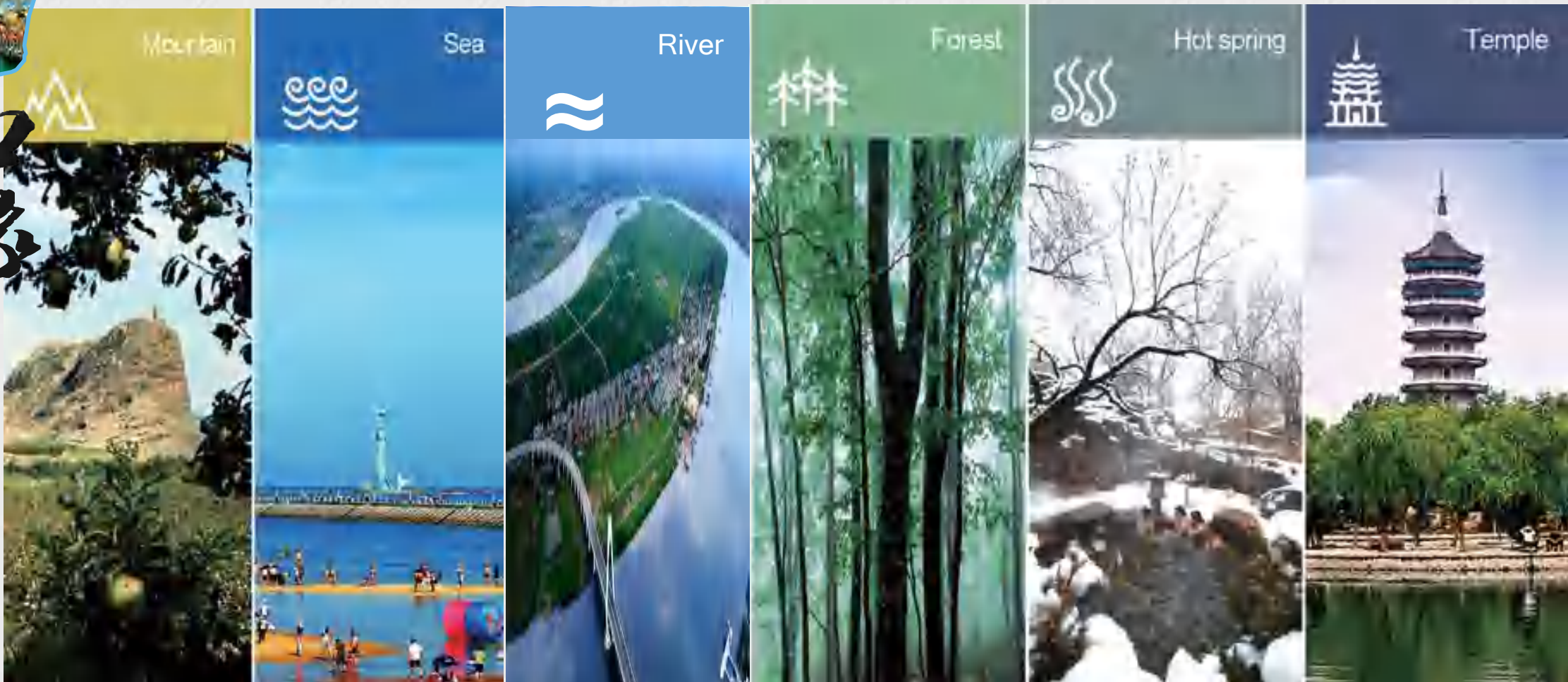


营口是国家森林城市、中国优秀旅游城市





Dynamic Yingkou



“山、海、河、林、泉、寺”自然、人文景观各具特色





营口欢迎你

2022年3月